

# agria

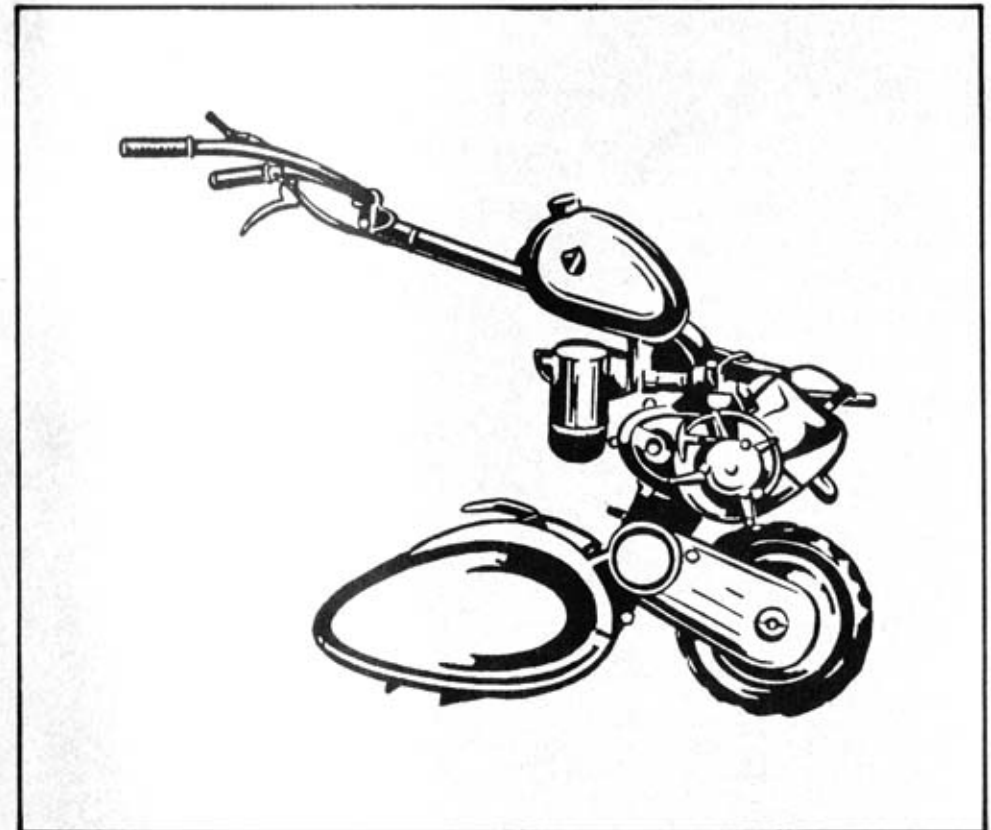
Maschinen zur Bodenbearbeitung, Rasen- und Straßenpflege

Agria-Werke GmbH 7108 Möckmühl/Württ.  
Telefon 06298/5061 (5063 Anrufbeantworter) Fernschreiber 0466791

Printed in Germany Haag Adelsheim

# agria

## Ersatzteilliste 110 / 3 Typ 1100



1.75 VI/3

Schutzgebühr DM 2,— (inkl. MWSt.)

## Nummern-Verzeichnis

Dieses Verzeichnis gibt Aufschluss über sämtliche in dieser Ersatzteilliste  
enthaltenen Teil-Nummern und gibt an, wo sie zu finden sind.

Teil-Nr.	Seite	Tafel	Bild	Teil-Nr.	Seite	Tafel	Bild
000 06	22	371	5	005 93	30	372	10
06	24	379	7	93	21	501	17b
13	14	374	6	93	26	502	12
15	30	372	1	95	22	371	11
19	26	502	17	95	12	373	2
68	14	374	1	95	14	374	2
68	"	"	16	95	10	377	27
68	16	500	1	95	24	379	9
				95	16	500	3
				95	26	502	1
001 03	22	371	12				
12	"	"	6	006 23	21	501	19a
12	8	376	4	26	12	373	10
13	23	371	12a	29	32	375	4
13	24	379	10	36	12	373	7
13	26	502	21	37	10	377	7
15	38	673	3/4	39	"	"	25
27	16	500	6	66	8	376	1
42	26	502	19				
42	30	372	3	007 22	8	376	25
49	14	374	19	23	10	377	15
49	25	379	5a	80	35	350	5
49	16	500	18	82	14	374	7
51	10	377	26	82	"	"	12
				82	16	500	13
002 50	20	501	10	84	"	"	5
				86	8	376	9
003 25	12	373	15				
25	34	381	4a	008 23	12	373	9
50	21	501	17a	48	28	349	14
80	36	380	1	64	"	"	16
				81	8	376	8
005 50	12	373	3	90	34	381	3a
80	28	349	9	97	28	349	4
87	18	336	2b				
87	"	"	3b	011 07	11	377	12a
92	35	350	10	61	26	502	18
92	14	374	17	90	8	376	5
92	16	500	16	92	12	373	6
92	25	379	5b				
93	12	373	11				
93	22	371	8				

Teil-Nr.	Seite	Tafel	Bild	Teil-Nr.	Seite	Tafel	Bild
012 11	8	376	3	018 60	14	374	9
11	8	"	10	60	16	500	8
17	28	349	8	61	35	350	9
36	35	350	11				
95	22	371	7				
95	30	372	9	019 82	10	377	21
95	26	502	13	87	"	"	1
96	22	371	10				
96	14	374	3				
96	8	376	8	020 32	10	377	17
96	16	500	2	34	8	376	28
96	26	502	2	38	10	377	11
97	30	372	2	42	"	"	18
97	32	375	5	43	"	"	10
				54	8	376	27
013 11	12	373	14				
22	10	377	19	021 02	20	501	19
29	9	376	25a	04	18	336	2a
34	8	"	15	27	28	349	3
80	8	"	21	32	"	"	15
85	10	377	2				
				014 10	28	349	12
014 10	28	349	12	32	8	376	22
32	8	376	22	69	14	374	13
69	14	374	13	69	16	500	18
69	16	500	18	71	27	502	10c
71	27	502	10c				
				016 61	20	501	9
016 61	20	501	9				
				017 14	32	375	15
017 14	32	375	15	18	"	"	1
18	"	"	1	62	23	371	14d
62	23	371	14d	62	24	379	11c
62	24	379	11c	62	26	502	11c
62	26	502	11c	80	28	349	5a
80	28	349	5a				
				018 25	33	375	9f
018 25	33	375	9f	25	38	673	2a
25	38	673	2a	26	33	375	9g
26	33	375	9g	26	38	673	2b
26	38	673	2b	59	8	376	30
59	8	376	30				
				018 25	33	375	9f
				25	38	673	2a
				26	33	375	9g
				26	38	673	2b
				59	8	376	30
				024 11	18	336	1a
				24	34	381	3b
				25	21	501	2a

Teil-Nr.	Seite	Tafel	Bild	Teil-Nr.	Seite	Tafel	Bild
024 29	18	336	4a	052 59	34	381	4
				60	"	"	3
				65	"	"	vor 1
025 01	33	375	17a	74	14	374	11
12	"	"	17b	75	"	"	10
16	31	378	1	77	18	336	1
53	8	376	20	77	35	350	vor 1
54	8	"	14	79	18	336	6
67	10	377	4	97	"	"	3a
				99	21	501	3a
031 92	35	350	1a				
93	"	"	8				
94	"	"	3				
96	"	"	2	053 00	18	336	3c
97	"	"	6	05	28	349	22
98	"	"	4	06	29	"	10a
99	"	"	1	15	28	"	19
				22	24	379	6
				24	14	374	8
032 01	36	380	6	24	16	500	9
04	"	"	5	25	14	374	11
05	"	"	4	25	16	500	11
07	"	"	3	26	14	374	10
07	37	695	3	26	16	500	10
08	36	380	2	37	22	371	9
09	35	350	7	38	14	374	20
46	37	695	2	38	16	500	19
53	"	"	5	39	14	374	15
77	25	379	6b	39	16	500	15
91	"	"	6a	41	24	379	4
				42	22	371	4
				46	8	376	6
034 61	20	501	13	48	26	502	20
				49	8	376	12
				50	8	"	13
				51	8	"	17
044 27	31	378	7	52	8	"	18
				53	8	"	23
				54	8	"	19
048 61	29	349	22a	55	8	"	16
				56	8	"	7
				57	8	"	2
052 53	22	371	2	58	8	"	24
53	24	379	2	59	9	"	23a
53	26	502	15	60	10	377	9

Teil-Nr.	Seite	Tafel	Bild	Teil-Nr.	Seite	Tafel	Bild
053 61	10	377	8	074 58	33	375	9b
62	"	"	3	61	"	"	9c
63	"	"	5	89	32	"	2
64	"	"	6	90	"	"	3
65	"	"	22				
66	"	"	24	077 74	26	502	4
67	30	372	5	75	"	"	3
68	"	"	6	76	27	"	10a
69	22	371	14	77	"	"	10b
69	30	372	8	80	26	"	8
70	"	"	7	81	"	"	7
71	10	377	20	82	"	"	9
72	30	372	vor 1	83	"	"	6
74	20	501	4	85	27	"	2a
76	14	374	5	86	26	"	10
78	15	"	5a				
81	20	501	16	091 87	28	349	5
82	"	"	11	88	21	501	5b
83	"	"	12	89	14	374	21
84	18	336	3	89	16	500	20
85	"	"	2	90	14	374	22
86	20	501	3	90	16	500	21
87	28	349	1	91	28	349	6
92	23	371	14a	91	"	"	17
92	25	379	11a	95	"	"	18
92	27	502	11a	96	"	"	13
93	23	371	14b	97	"	"	7
93	25	379	11b	98	"	"	10
93	27	502	11b	99	"	"	11
94	22	371	13				
95	14	374	14	092 57	12	373	5
95	16	500	14	58	20	501	8
96	22	371	15	61	"	"	6
96	24	379	11	62	"	"	7
96	26	502	11	80	34	381	2
064 15	8	376	29	099 28	16	500	7
90	8	"	11				
				101 97	14	374	4
				98	15	"	4a
071 77	22	371	14c				
				120 25	21	501	5a
073 36	10	377	23	124 51	33	375	11b

Teil-Nr.	Seite	Tafel	Bild	Teil-Nr.	Seite	Tafel	Bild
128 25	20	501	15	255 53	26	502	5
138 58	29	349	3a	256 45	12	373	12
				49	19	354	3a
				76	"	"	1
149 34	38	673	8	78	"	"	3
35	"	"	5	92	10	377	14
36	"	"	7				
38	"	"	6a	257 20	9	376	24a
48	"	"	6	50	10	377	12
				51	"	"	16
172 17	31	378	3	55	8	376	26
181 99	28	349	20	258 78	12	373	13
202 37	16	500	4	259 80	10	377	13
210 68	14	374	18	271 45	33	375	6a
68	24	379	5	48	"	"	11a
				55	"	"	16a
				70	"	"	16b
219 08	9	376	13a	77	"	"	16c
				84	"	"	16d
223 88	30	372	4	275 44	21	501	14a
				44	37	695	vor 1
225 52	12	373	8	304 26	37	695	1
252 60	33	375	9c	27	"	"	7
61	"	"	9e	30	"	"	4
61	38	673	1	37	"	"	6
62	"	"	2				
65	33	375	9a	334 66	31	378	4
253 00	32	375	8	347 57	28	349	2
01	"	"	10				
03	33	"	10a	354 96	31	378	2
04	"	"	10b				
46	20	501	17	355 28	31	378	2a
47	18	336	5				
47	36	380	vor 1	379 21	19	354	2
47	20	501	14	21	31	378	vor 1
73	38	673	vor 1				

Tafel 376 Gehäuse - Haupttrieb

Tafel 376 Gehäuse - Haupttrieb

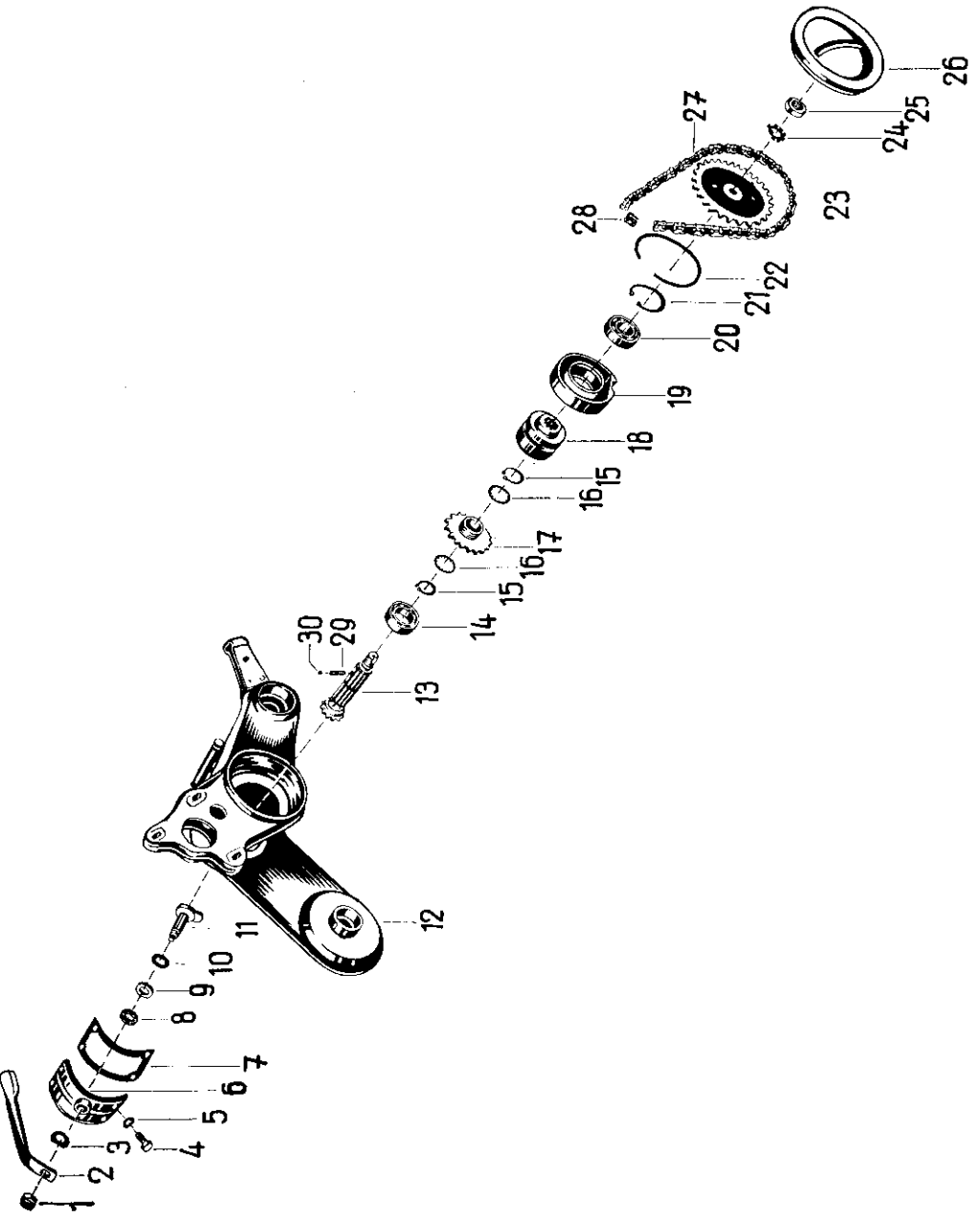
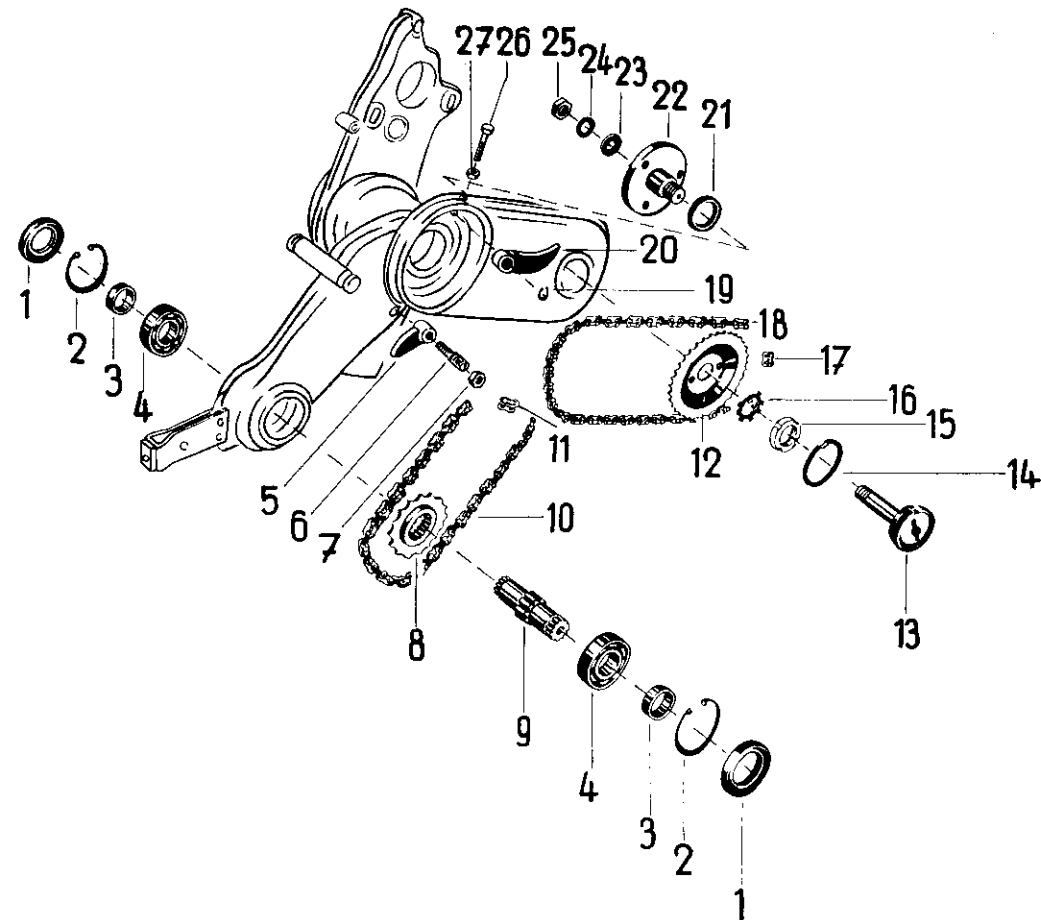


Bild	Benennung	Teil-Nr.	Stck.	Bemerkungen
1	Sicherungsmutter M 10	006 66	1	
2	Schalthebel	053 57	1	
3	Federscheibe B 14,5 × 24	012 11	1	
4	Sechskantschraube M 6 × 15	001 12	4	
5	Federscheibe B 6	011 90	4	
6	Schaldeckel	053 46	1	
7	Dichtung	053 56	1	
8	Dichtring 14 × 28 × 3 Kork	008 81	1	
9	Scheibe 15	007 86	1	
10	Federscheibe A 14,5 × 24	012 11	1	
11	Schalteexzenter	064 90	1	
12	Getriebegehäuse	053 49	1	
13	Hauptwelle (10 Z)	053 50	1	bis Masch.Nr. 5915634
a	" (10 Z)	219 08	1	ab " 5915635
14	Rillenkugellager 6005	025 54	1	
15	Sicherungsring 25 a × 1,2	013 34	2	
16	Zahnscheibe	053 55	2	
17	Schaltrad (15/17 Z)	053 51	1	
18	Schaltmuffe (17 Z)	053 52	1	
19	Lagerring	053 54	1	
20	Rillenkugellager 6004	025 53	1	
21	Sicherungsring 42 i × 1,75	013 80	1	
22	Sprengring 80	014 32	1	
23	Hauptkettenrad (26 Z)	053 53	1	siehe Anmerk. Bild 13
a	" (26 Z)	053 59	1	" " 13 a
24	Sicherungsblech	053 58	1	" " Bild 13
a	Passfeder	257 20	1	" " 13 a
25	Nutmutter M 16 × 1,5 links	007 22	1	" " Bild 13
a	Sicherungsring 19 a × 1,2	013 29	1	" " 13 a
26	Verschlussdeckel	257 55	2	
27	Einfachrollenkette 1 × 12,7 × 4,88 × 41 offen	020 54	1	
28	Steckglied 1 × 12,7 × 4,88	020 34	1	
29	Druckfeder	064 15	1	
30	Kugel 6 Ø	018 59	1	

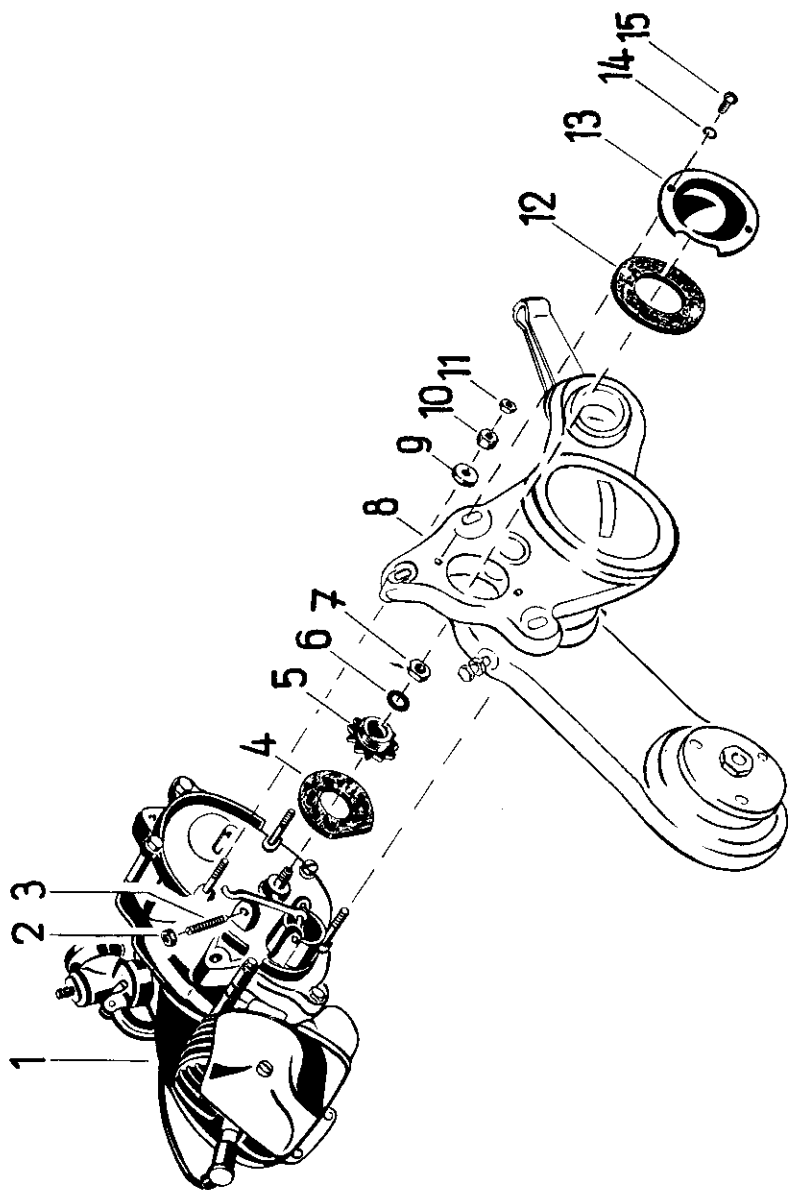
Tafel 377 Hacktrieb, Fahrtrieb



Tafel 377 Hacktrieb, Fahrtrieb

Bild	Benennung	Teil-Nr.	Stck.	Bemerkungen
1	Wellendichtring B 32 × 52 × 7 SL	019 87	2	
2	Sicherungsring 52i × 2	013 85	2	
3	Distanzrohr	053 62	2	
4	Rillenkugellager 6205	025 67	2	
5	Hackkettenspanner	053 63	1	
6	Spannschraube	053 64	1	
7	Sechskantmutter M 12 × 1,5	006 37	1	
8	Hackkettenrad (16 Z)	053 61	1	
9	Hackwelle	053 60	1	
10	Einfachrollenkette 1 × 12,7 × 7,75 × 51 offen	020 43	1	
11	Steckglied 1E × 12,7 × 7,75	020 38	1	
12	Antriebskettenrad (35 Z)	257 50	1	
a	Distanzscheibe 24 C 11 × 29,5 × 2	011 07	1	
13	Radachse	259 80	1	
14	Sicherungsblech	256 92	1	
15	Nutmutter M 24 × 1,5	007 23	1	
16	Sicherungsblech	257 51	1	
17	Steckglied 1E 9,525 × 3,94	020 32	1	
18	Einfachrollenkette 1 × 9,525 × 3,94 × 67 offen	020 42	1	
19	Sicherungsring 12a × 1	013 22	1	
20	Rad-Kettenspanner	053 71	1	
21	Wellendichtring B 30 × 42 × 7	019 82	1	
22	Radnabe	053 65	1	
23	Anlaufscheibe	073 36	1	
24	Sicherungsblech	053 66	1	
25	Sechskantmutter M 16 × 1,5	006 39	1	
26	Sechskantschraube M 8 × 30	001 51	1	
27	Sechskantmutter M 8	005 95	1	

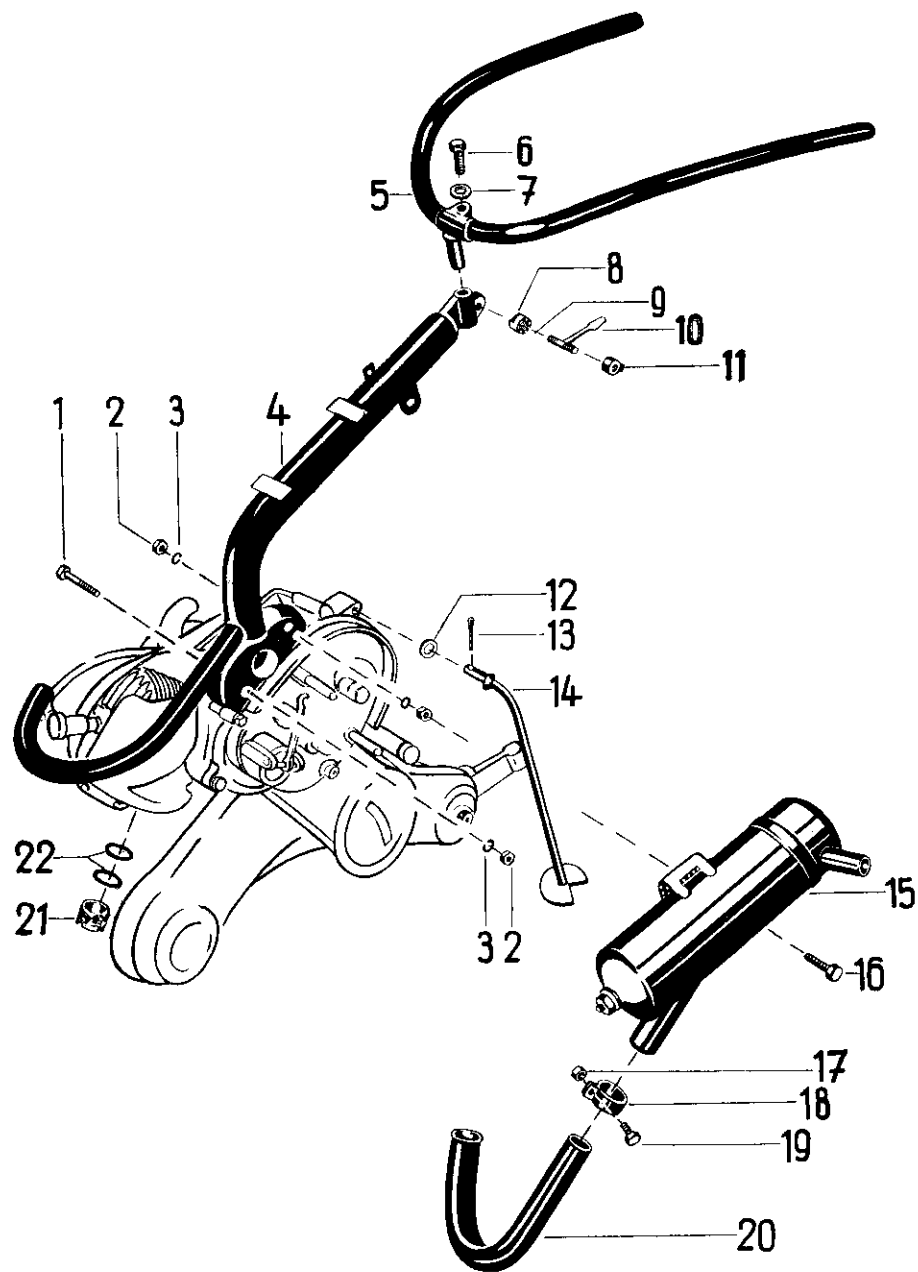
Tafel 373 Motor - Getriebegehäuse



Tafel 373 Motor - Getriebegehäuse

Bild	Benennung	Teil-Nr.	Stck.	Bemerkungen
1	Zweitakt-Motor (Typ 35)	—	1	Einzelteile siehe Ersatzteilliste 0/1
2	Sechskantmutter M 8	005 95	1	
3	Gewindestift M 8 × 35	005 50	1	
4	Dichtscheibe	258 21	1	
5	Kettenritzel (11 Z)	092 57	1	
6	Federscheibe B 10	011 92	1	
7	Sechskantmutter M 10 × 1	006 36	1	
8	Getriebegehäuse vormontiert	225 52	1	
9	Scheibe	008 23	3	
10	Sechskantmutter M 6	006 26	3	
11	Sechskantmutter M 6	005 93	3	
12	Dichtscheibe	256 45	1	
13	Dichtdeckel	258 78	1	
14	Federring B 5	013 11	2	
15	Linsenschraube AM 5 × 10	003 25	2	

Tafel 374 Unterholm, Lenker, Stütze, Auspuff  
(bis Masch. Nr. 5912697)



Tafel 374 Unterholm, Lenker, Stütze, Auspuff  
(bis Masch. Nr. 5912697)

Bild	Benennung	Teil-Nr.	Stck.	Bemerkungen
1	Sechskantschraube M 8 × 50	000 68	2	
2	Sechskantmutter M 8	005 95	3	
3	Federring A 8	012 96	3	
4	Unterholm *)	101 97	1	bis Masch. Nr. 5901645 *)
5	Lenker	053 76	1	
4a	Unterholm	101 98	1	ab Masch. Nr. 5901646 **)
5a	Lenker	053 78	1	
6	Sechskantschraube M 8 × 30	000 13	1	
7	Scheibe 8,4	007 82	1	
8	Stellmutter	052 73	1	
9	Kugel 3 V	018 60	1	siehe Anmerkung Bild 4/5
10	Spannknebel	052 75	1	
11	Gewindestein	052 74	1	
8	Stellmutter	053 24	1	siehe Anmerkung 4 a / 5 a
9	Kugel 3 V	018 60	1	
10	Spannknebel	053 26	1	
11	Gewindestein	053 25	1	
12	Scheibe 8,4	007 82	1	
13	Splint 3 × 15	014 69	1	
14	Stütze	053 95	1	
15	Auspufftopf	053 39	1	
16	Sechskantschraube M 8 × 50	000 68	1	
17	Sechskantmutter M 5	005 92	1	
18	Klemmschelle 25,2 × 12	210 68	1	
19	Sechskantschraube M 5 × 16	001 49	1	
20	Auspuffrohr	053 38	1	
21	Mutter für Auspuffrohrbefestigung	091 89	1	
22	Dichtung	091 90	2	

\*) und noch die Masch. Nr. 5901671 -- 5901677, 5901681 -- 5901687

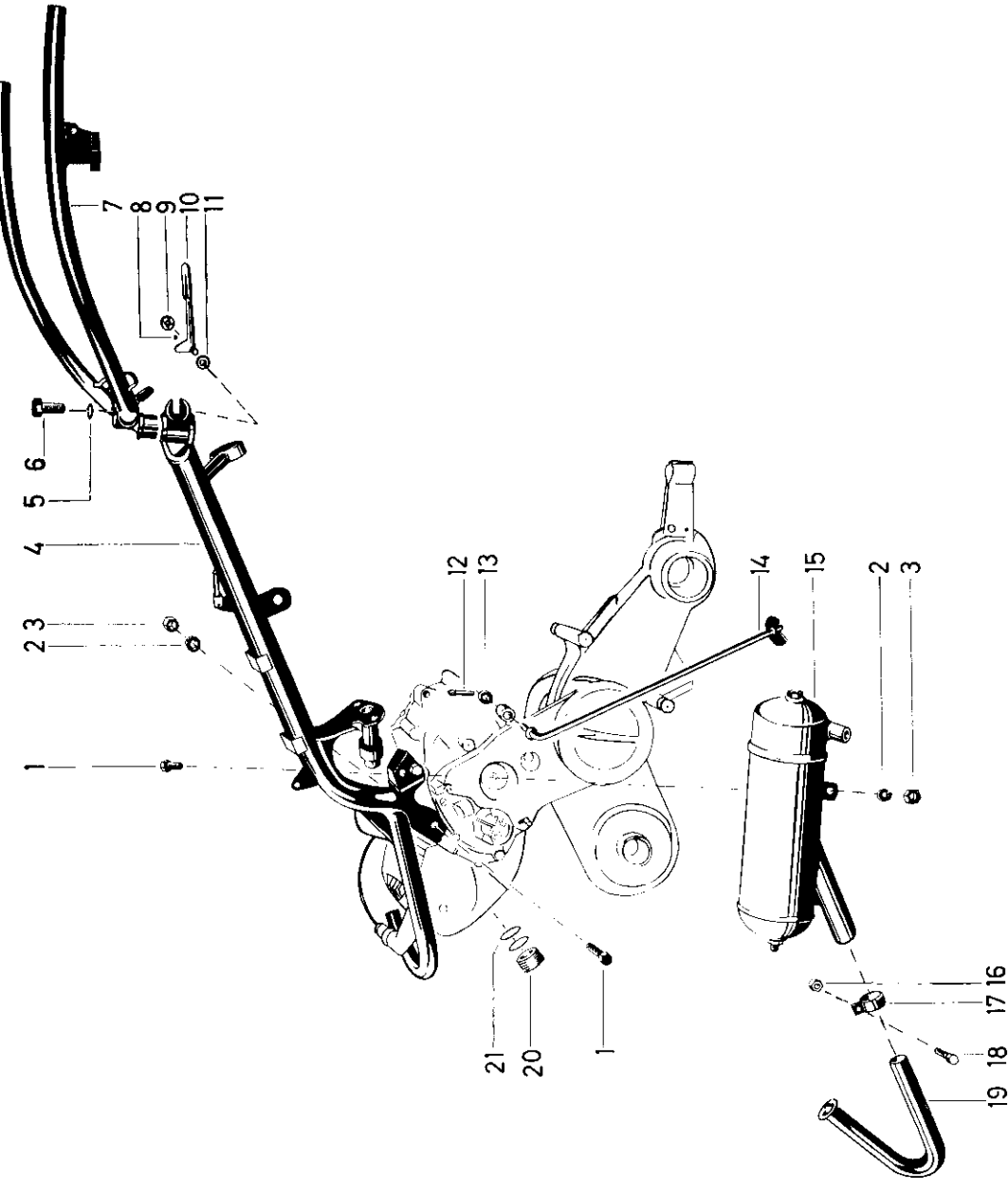
Dieser Unterholm wird nicht mehr als Ersatzteil geliefert.

Ersatz ist dafür Unterholm 101 98. Auf das Lenkergelenkteil muss in diesem Falle die Distanzbuchse 052 76 aufgeschraubt werden. Gleichzeitig muss auf Ölbadluftfilter gem. Tafel 502, Seite 27, Bild 1--10 und 14--18 umgebaut werden.

\*\*\*) davor schon die Masch. Nr. 5901527, 5901583, 5901585, 5901589, 5901592, 5901593, 5901608, 5901611, 5901639.



Tafel 500 **Unterholm, Lenker, Stütze, Auspuff**  
(ab Masch. Nr. 5912698)



Tafel 500 **Unterholm, Lenker, Stütze, Auspuff**  
(ab Masch. Nr. 5912698)

Bild	Benennung	Teil-Nr.	Stck.	Bemerkungen
1	Sechskantschraube M 8 × 50	000 68	3	
2	Federring A 8	012 96	3	
3	Sechskantmutter M 8	005 95	3	
4	Unterholm	202 37	1	
5	Scheibe 10,5	007 84	1	
6	Sechskantschraube M 10 × 30	001 27	1	
7	Lenker *)	099 28	1	
8	Kugel 3 V	018 60	1	
9	Stellmutter	053 24	1	
10	Spannknebel	053 26	1	
11	Gewindestein	053 25	1	
12	Splint 3 × 15	014 69	1	
13	Scheibe 8,4	007 82	1	
14	Stütze	053 95	1	
15	Auspufftopf	053 39	1	
16	Sechskantmutter M 5	005 92	1	
17	Spannschelle 25,2 × 12	210 68	1	
18	Sechskantschraube M 5 × 16	001 49	1	
19	Auspuffrohr	053 38	1	
20	Mutter für Auspuffrohrbefestigung	091 89	1	
21	Dichtung	091 90	2	

\*) Bei Ersatzbedarf bis Masch. Nr. 5919305 ist die angegebene Teil-Nr. in Verbindung mit  
1 x 264 94  
1 x 275 44 einzubauen.

Tafel 336 **Seilzüge** (bis Masch. Nr. 5912697)

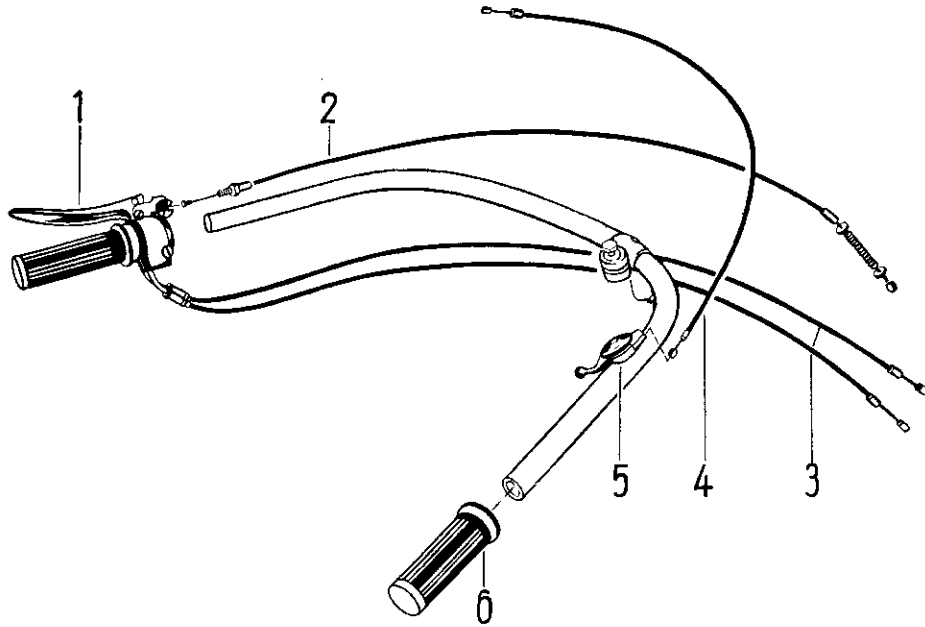


Bild	Benennung	Teil-Nr.	Stck.	Bemerkungen
1	Schaltdrehgriff	052 77	1	Einzelteile siehe Seite 35, Tafel 350
a	Nippelaufnahme	024 11	1	
2	Seilzug für Kupplung	053 85	1	
a	Verstellschraube M 6 × 20	021 04	1	} Einzelteile von Bild 2
b	Sechskantmutter M 6	005 87	1	
3	Seilzug für Schaltung	053 84	1	
a	Umlenkrohr	052 97	2	} Einzelteile von Bild 3
b	Sechskantmutter M 6	005 87	2	
c	Sechskantverstellhülse	053 00	2	
4	Seilzug für Gas	023 30	1	
a	Gummitülle	024 29	1	Einzelteil von Bild 4
5	Regulierhebel	253 47	1	Einzelteile siehe Seite 36, Tafel 380
6	Festgriff	052 79	1	
a	Schlauchselle B 43 × 7	022 09	1	zur Befestigung der Seilzüge am Unterholm

Tafel 354 **Abdeckkappe**

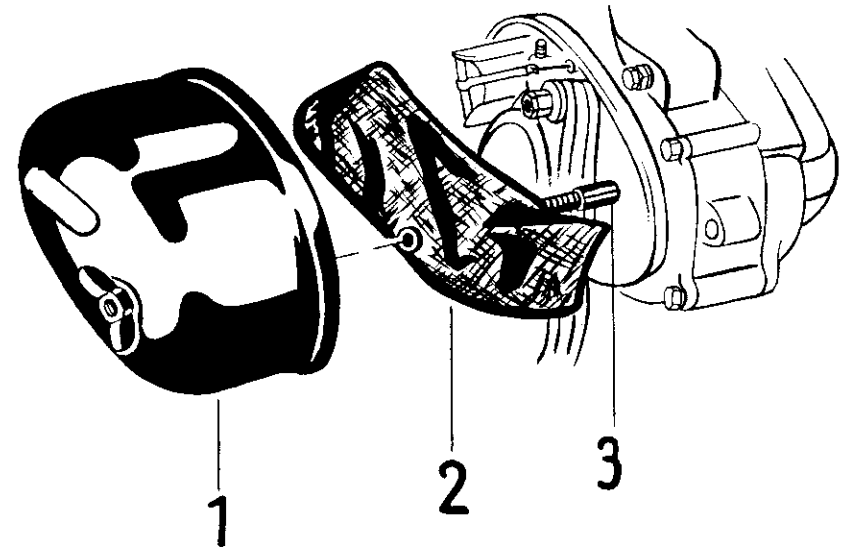
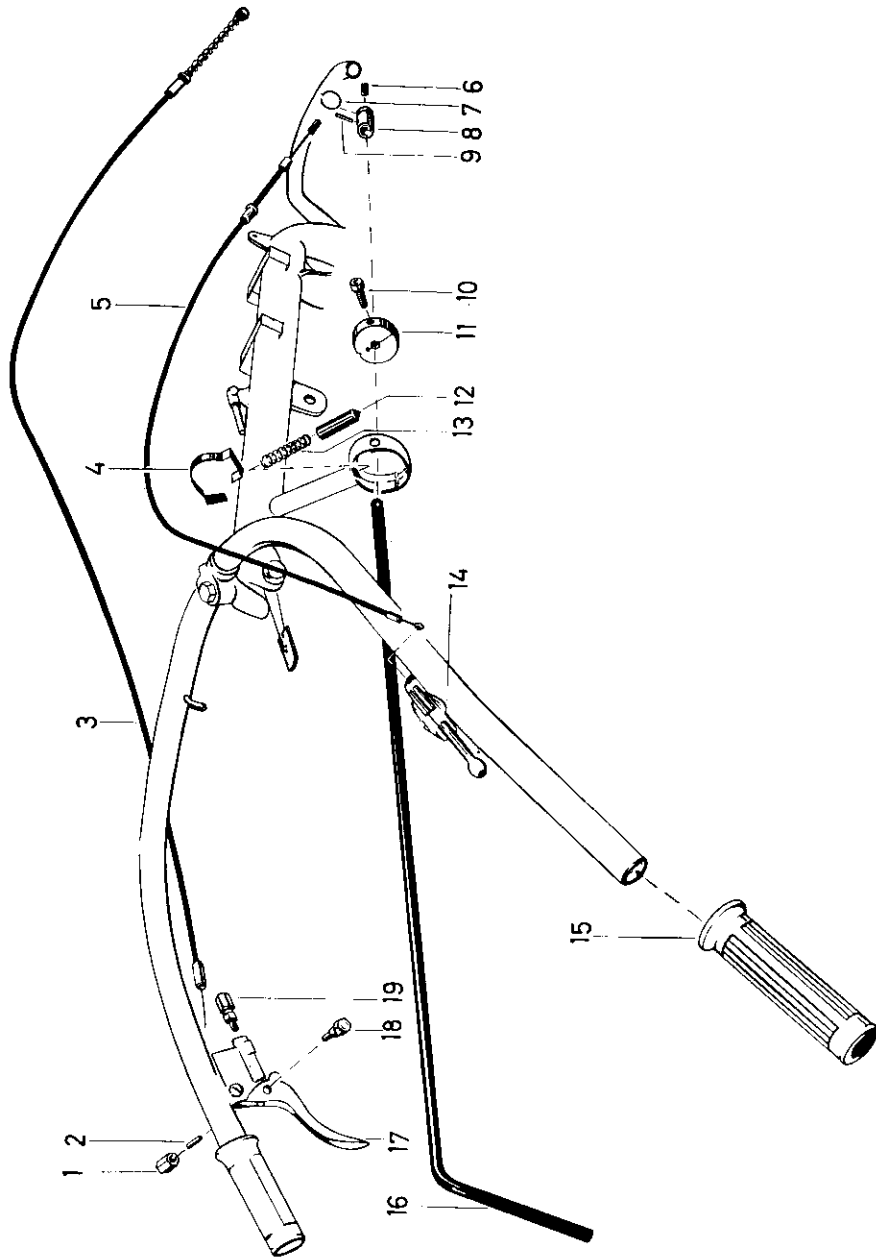


Bild	Benennung	Teil-Nr.	Stck.	Bemerkungen
1	Abdeckkappe	256 76	1	
2	Werkzeugsatz	379 21	1	Einzelteile siehe Seite 31, Tafel 378
3	Spannbolzen	256 78	1	
a	Flügelmutter	256 49	1	Einzelteil von 256 76

# Tafel 501 Schaltstange, Seilzüge

(ab Masch. Nr. 5912698)



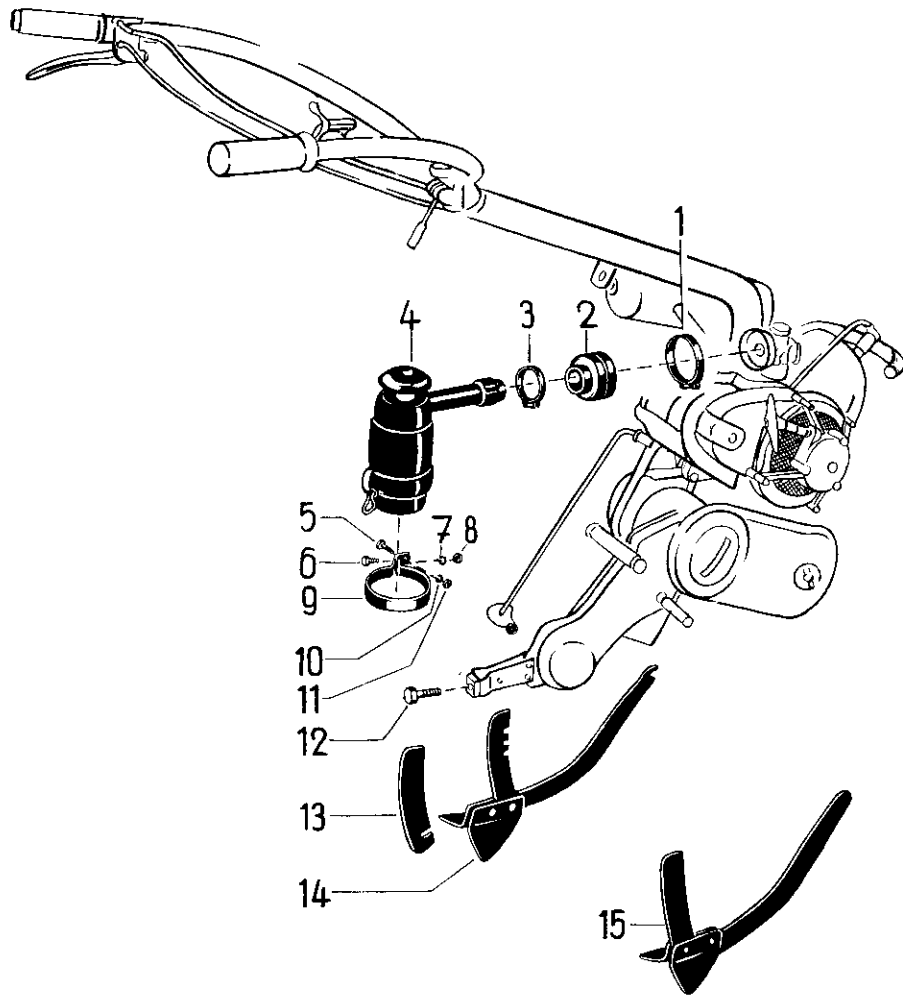
# Tafel 501 Schaltstange, Seilzüge

(ab Masch. Nr. 5912698)

Bild	Benennung	Teil-Nr.	Stck.	Bemerkungen
1	Mutter		1	} einzeln nicht lieferbar, siehe Schraubnippel kpl. 024 25
2	Stift		1	
a	Schraubnippel	024 25	1	Bild 1, 2 und 18
3	Seilzug für Kupplung	053 86	1	
a	Druckfeder	052 99	1	
4	Federschelle	053 74	1	
5	Seilzug für Gas	023 30	1	bis Masch. Nr. 5919305
a	Seilzug für Gas	120 25	1	ab „ 5919306
b	Gummitülle	091 88	1	
6	Feder	092 61	1	
7	Sprengring	092 62	1	
8	Hülse für Schaltstange	092 58	1	
9	Zylinderkerbstift 3 × 18	016 61	1	
10	Innensechskantschraube M 6 × 20	002 50	1	
11	Klemmscheibe	053 82	1	
12	Raststift	053 83	1	
13	Kupplungsfeder	034 61	1	
14	Regulierhebel	253 47	1	} siehe Anmerk. Bild 5 Einzelteile siehe Seite 36, Tafel 380
a	Regulierhebel	275 44	1	} siehe Anmerk. 5 a Einzelteile siehe Seite 37, Tafel 695
15	Festgriff	128 25	2	
16	Schaltstange	053 81	1	
17	Handhebel	253 46	1	
a	Linsenschraube mit Ansatz M 6 × 15	003 50	1	
b	Sechskantmutter M 6	005 93	1	
18	Schraube		1	} einzeln nicht lieferbar, siehe Schraubnippel kpl. 024 25
19	Verstellschraube M 8 × 45	021 02	1	
a	Sechskantmutter M 8	006 23	1	

Tafel 371 Ölbadluftfilter, Hacksporn

(bis Masch. Nr. 5900634 \*)



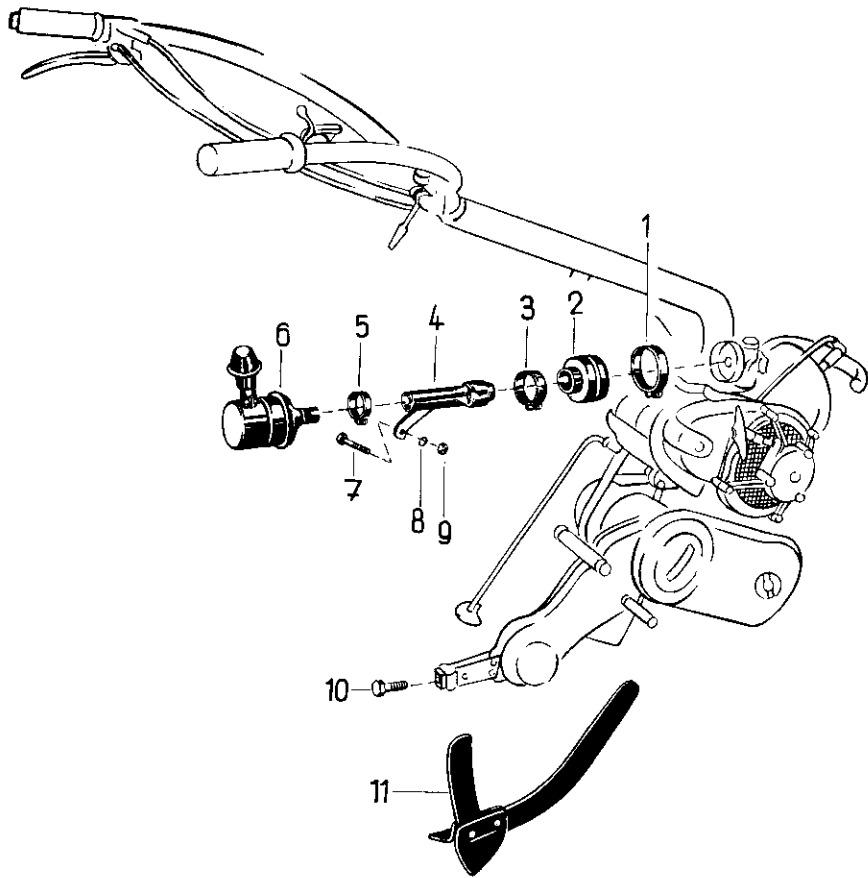
Tafel 371 Ölbadluftfilter, Hacksporn

(bis Masch. Nr. 5900634 \*)

Bild	Benennung	Teil-Nr.	Stk.	Bemerkungen
1	Schlauchschelle B 62 × 7	022 11	1	
2	Ansaugbaug	052 53	1	
3	Schlauchschelle B 43 × 7	022 09	1	
4	Ölbadluftfilter	053 42	1	
5	Sechskantschraube M 8 × 40	000 06	1	
6	" M 6 × 15	001 12	1	
7	Federring A 6	012 95	1	
8	Sechskantmutter M 6	005 93	1	
9	Filterspannschelle	053 37	1	
10	Federring A 8	012 96	1	
11	Sechskantmutter M 8	005 95	1	
12	Sechskantschraube M 10 × 25	001 03	1	bei Sporn Bild 14
a	" M 10 × 20	001 13	1	" " " 15
13	Stellblech	053 94	1	Telle werden ersetzt durch Ausführung Bild 15
14	Hacksporn	053 96	1	
a	Hackschar links	053 92	1	} Einzelteile von Bild 14
b	" rechts	053 93	1	
c	Bundnietbolzen	071 77	1	
d	Senkniet 8 × 20	017 62	1	
15	Hacksporn	053 96	1	

\*) mit Ausnahme von Masch. Nr. 5900621, 5900623, 5900625 (siehe Bemerkung auf Seite 25)

Tafel 379 **Luffilter mit Vorabscheider, Hacksporn**  
 (ab Masch. Nr. 5900635 \* bis Masch. Nr. 5912382)



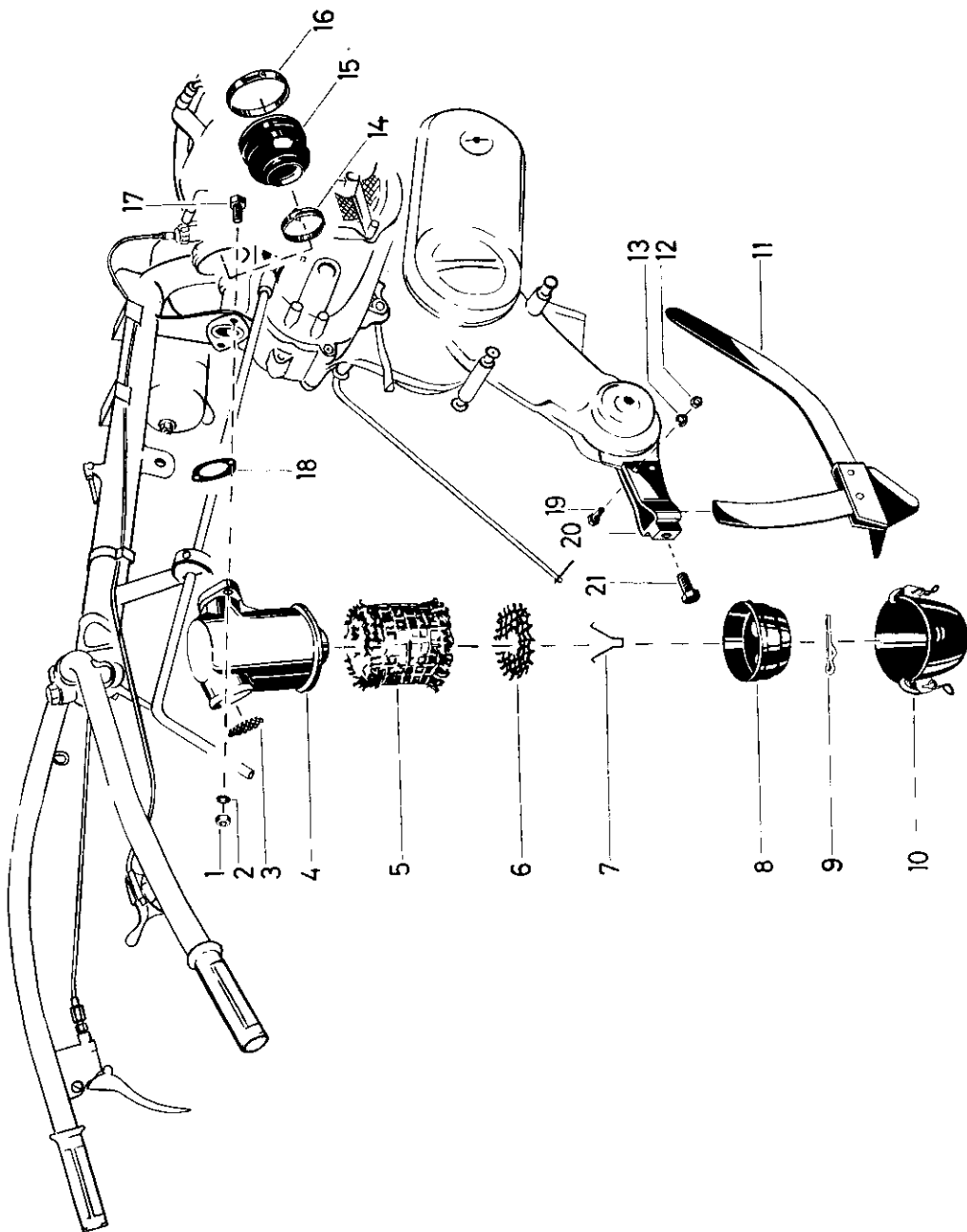
Tafel 379 **Luffilter mit Vorabscheider, Hacksporn**  
 (ab Masch. Nr. 5900635 \* bis Masch. Nr. 5912382)

Bild	Benennung	Teil-Nr.	Stck.	Bemerkungen
1	Schlauschelle B 62 × 7	022 11	1	
2	Ansaugbalg	052 53	1	
3	Schlauschelle B 43 × 7	022 09	1	
4	Filterstutzen	053 41	1	
5	Spannschelle 25,2 × 12	210 68	2	zu Bild 6
a	Sechskantschraube M 5 × 16	001 49	1	} Einzelteile von Bild 5
b	Sechskantmutter M 5	005 92	1	
6	Nassluftfilter mit Vorabscheider	053 22	1	
a	Nassluftfilter	032 91	1	} Einzelteile von Bild 6
b	Vorabscheider	032 77	1	
7	Sechskantschraube M 8 × 40	000 06	1	
8	Federring A 8	012 96	1	
9	Sechskantmutter M 8	005 95	1	
10	Sechskantschraube M 10 × 20	001 13	1	
11	Hacksporn	053 96	1	
a	Hackschar links	053 92	1	} Einzelteile von Bild 11
b	" rechts	053 93	1	
c	Senkniet 8 × 20	017 62	2	

\*) davor noch die Masch. Nr. 5900621, 5900623, 5900625.

Tafel 502 Ölbadluftfilter, Hacksporn

(ab Masch. Nr. 5912383)



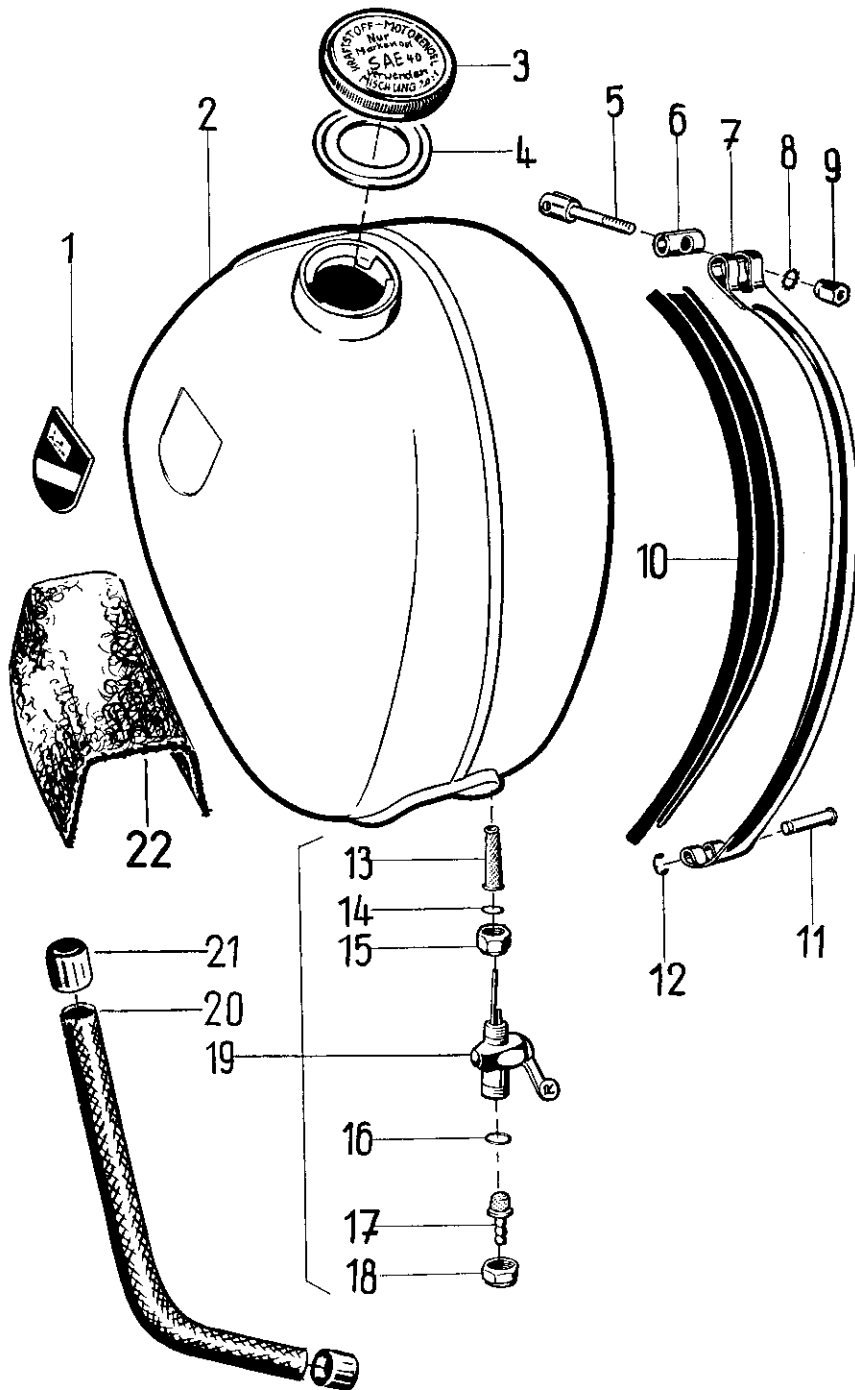
Tafel 502 Ölbadluftfilter, Hacksporn

(ab Masch. Nr. 5912383)

Bild	Benennung	Teil-Nr.	Stck.	Bemerkungen
1	Sechskantmutter M 8	005 95	2	Bild 3—10
2	Federring A 8	012 96	2	
a	Ölbadluftfilter	077 85	1	
3	Ansaugsieb	077 75	1	
4	Filtergehäuse	077 74	1	
5	Filtereinsatz	255 53	1	
6	Siebboden	077 83	1	
7	Innenfeder	077 81	1	
8	Innentopf	077 80	1	
9	Splint	077 82	1	
10	Öltopf	077 86	1	Einzelteile von Bild 11
a	Spannbügel	077 76	2	
b	Verschlussbügel	077 77	2	
c	Splint 3 × 25	014 71	2	
11	Hacksporn	053 96	1	
a	Hackschar links	053 92	1	
b	„ rechts	053 93	1	
c	Senkriet 8 × 20	017 62	1	
12*)	Sechskantmutter M 6	005 93	2	
13*)	Federring A 6	012 95	2	
14	Schlauchschelle B 43 × 7	022 09	1	
15	Ansaugbalg	052 53	1	
16	Schlauchschelle B 62 × 7	022 11	1	
17	Sechskantschraube M 8 × 25	000 19	2	
18	Dichtung 36 Abil	011 61	1	
19*)	Sechskantschraube M 6 × 25	001 42	2	
20	Sterz	053 48	1	
21	Sechskantschraube M 10 × 20	001 13	1	

\*) ab Masch. Nr. 5906642, zuvor angenietet.

Tafel 349 Kraftstoffbehälter



Tafel 349 Kraftstoffbehälter

Bild	Benennung	Teil-Nr.	Stck.	Bemerkungen
1	Wappenschild	053 87	2	
2	Kraftstoffbehälter (Teilesatz)	347 57	1	
3	Verschlussdeckel 30 mit Aufdruck 1:20	021 27	1	bis Motor Nr. 1213060
a	" 30 " " " 1:30	138 58	1	ab " 1213061
4	Dichtring 31 × 46 × 2 Gummi	008 97	1	
5	Gabelbolzen	091 87	1	
a	Niet B 5 × 12	017 80	1	zur Befestigung von Bild 5
6	Spannbolzen vorn	091 91	1	
7	Spannband	091 97	1	
8	Fächerscheibe A 5,3	012 17	1	
9	Sechskantmutter mit Hals M 5	005 80	1	
10	Unterlage für Spannband	091 98	1	
a	Gummikeil	053 06	1	
11	Lagerbolzen hinten	091 99	1	
12	Sicherungsscheibe 5	014 10	1	
13	Kraftstoffsieb	091 96	1	
14	Dichtring 7,2 × 10,9 × 1	008 48	1	
15	Anschlussmutter M 12 × 1	021 32	1	
16	Dichtring 11,2 × 13,5 × 1,5	008 64	1	
17	Schlauchstutzen mit Sieb u. Dichtung	091 94	1	
18	Überwurfmutter	091 95	1	
19	Kraftstoffhahn	053 15	1	einschl. Bild 13-19
20	Kraftstoffschlauch C 5 × 9 × 200	181 99	1	
21	Schlauchhülse D 10	023 11	2	
22	Tankunterlage, Gummi	053 05	2	bis Masch. Nr. 5917261
a	" Filz	048 61	1	ab " 5917262

Tafel 372 Laufrad

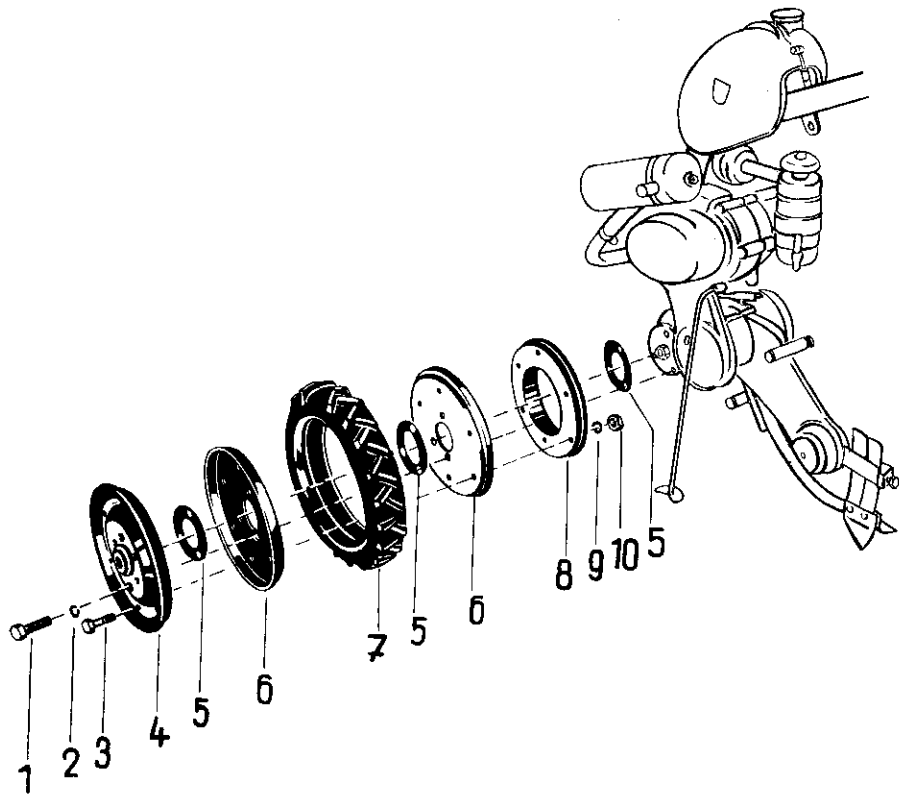


Bild	Benennung	Teil-Nr.	Stck.	Bemerkungen
	Laufrad kpl.	053 72	1	Bild 3—10
1	Sechskantschraube M 10 × 40	000 15	3	
2	Federring A 10	012 97	3	
3	Sechskantschraube M 6 × 25	001 42	6	
4	Aussenfelge links	223 88	1	
5	Dichtung	053 67	3	
6	Innenfelge	053 68	2	
7	Farmflex-Reifen	053 70	1	
8	Aussenfelge rechts	053 69	1	
9	Federring A 6	012 95	6	
10	Sechskantmutter M 6	005 93	6	

Tafel 378 Werkzeug

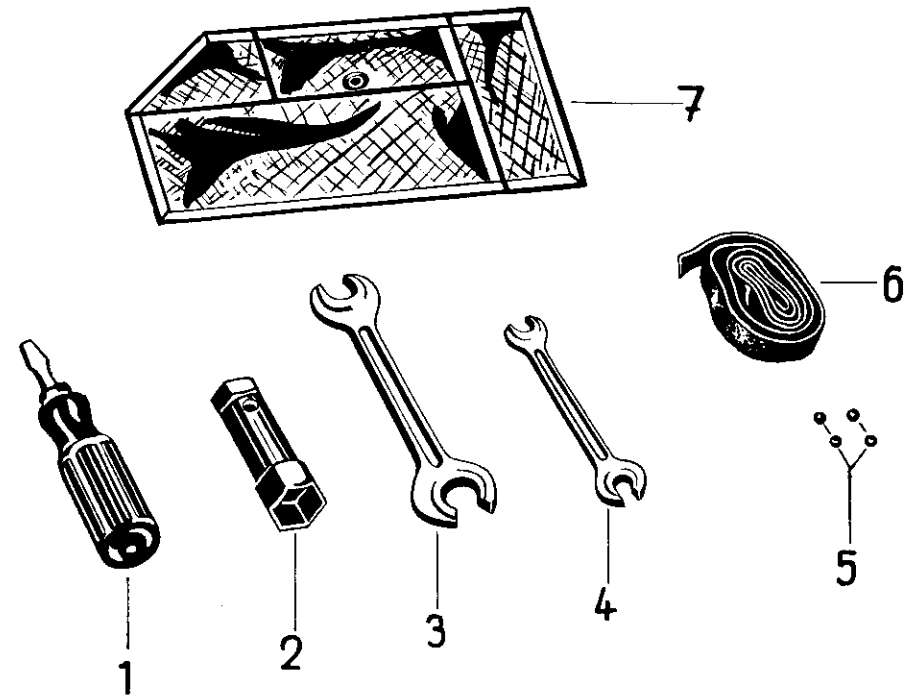
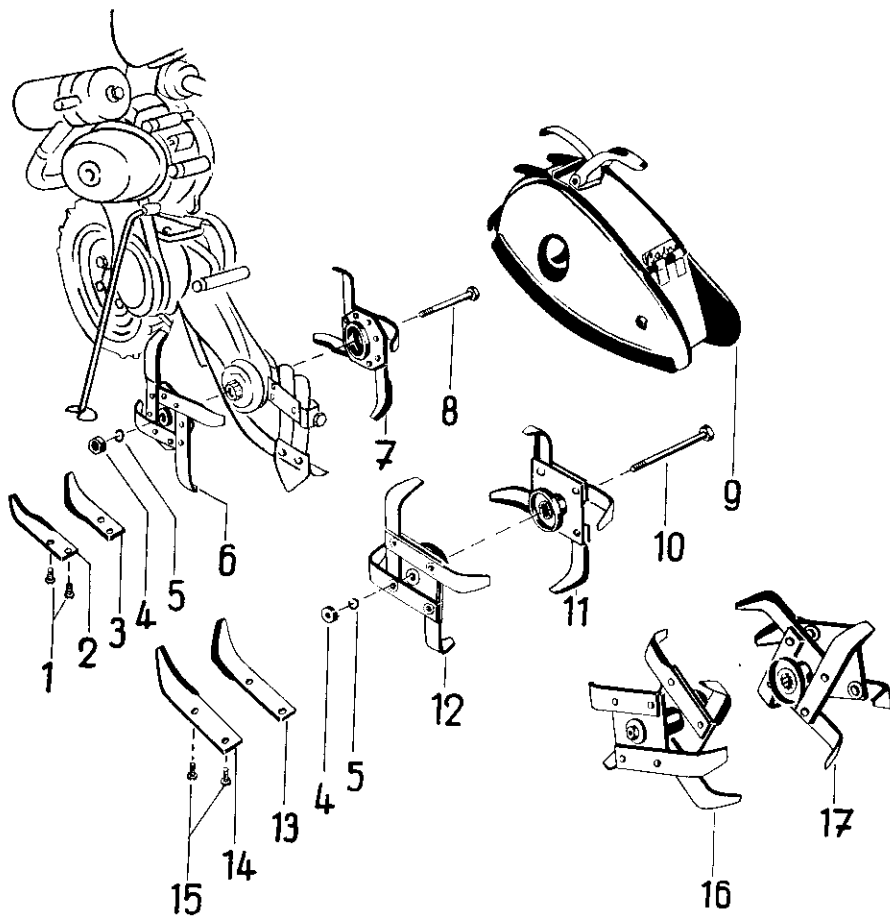


Bild	Benennung	Teil-Nr.	Stck.	Bemerkungen
	Werkzeugsatz kpl.	379 21	1	Bild 1—7
1	Schraubenzieher	025 16	1	
2	Sechskant-Steckschlüssel 19 × 26	354 96	1	
a	" 17 × 19	355 28	1	
3	Doppelmaulschlüssel 13 × 17	172 17	1	
4	" 11 × 13	334 66	1	
5	} entfällt			
6				
7	Werkzeugtasche	044 27	1	



Tafel 375 Hacksätze, Schutzhauben Artikel 1101 011-1107 011



Tafel 375 Hacksätze, Schutzhauben Artikel 1101 011-1107 011

Bild	Benennung	Teil-Nr.	Stck.	Bemerkungen
1	Halbrundniet 8 × 15	017 18	8	pro Hackwerkzeug
2	Hackmesser links	074 89	4	} für Arb.-Br. 10 cm
3	" rechts	074 90	4	
4	Sechskantmutter M 10	006 29	1	} pro Hacksatz
5	Federring A 10	012 97	1	
6	Hackwerkzeug links kpl. (Art. 1101 011)	—	1	für Arb.-Br. 10 cm
a	Messernabe	271 45	2	Bild 6, 7 ohne Bild 1, 2, 3
7	Hackwerkzeug rechts kpl. (Art. 1101011)	—	1	für Arb.-Br. 10 cm
8	Spannschraube M 10 × 105	253 00	1	" " 10 cm
9	Schutzhaube (Art. 1101 011-1107 011)	—	1	" " 10-42 cm
a	Haubentragblech	252 65	1	} Einzelteile von Bild 9
b	Haubenkufe	074 58	2	
c	Griiflager	252 60	1	
d	Spanngriff	074 61	1	
e	Haubenspanner	252 61	1	
f	Nietstift 6 h 11 × 30	018 25	1	
g	" 6 h 11 × 40	018 26	1	
10	Spannschraube M 10 × 145	253 01	je 1	für Arb.-Br. 16 u. 22 cm
a	" M 10 × 250	253 03	1	" " 28 cm
b	" M 10 × 290	253 04	je 1	" " 32,38 u. 42 cm
11	Hackwerkzeug rechts kpl. (Art. 1102011)	—	1	" " 16 cm
a	Messernabe	271 48	2	Bild 11, 12 ohne Bild 1, 13, 14
	Hackwerkzeug rechts kpl. (Art. 1103011)	—	1	für Arb.-Br. 22 cm
b	Messernabe	124 51	2	Bild 11, 12 ohne Bild 1, 13, 14
12	Hackwerkzeug links kpl. (Art. 1102 011)	—	1	für Arb.-Br. 16 cm
	" links " (Art. 1103 011)	—	1	" " 22 cm
13	Hackmesser rechts	271 30	4-8	} Art. 1102011-1107 011 pro Hackwerkzeug je nach Arbeitsbreite
14	" links	271 29	4-8	
15	Halbrundniet 8 × 18	017 14	4-16	
16	Hackwerkzeug links kpl. (Art. 1104 011)	—	1	für Arb.-Br. 28 cm
a	Messernabe	271 55	2	Bild 16, 17 ohne Bild 13-15
	Hackwerkzeug links kpl. (Art. 1105 011)	—	1	für Arb.-Br. 32 cm
b	Messernabe	271 70	2	Bild 16, 17 ohne Bild 13-15
	Hackwerkzeug links kpl. (Art. 1106 011)	—	1	für Arb.-Br. 38 cm
c	Messernabe	271 77	2	Bild 16, 17 ohne Bild 13-15
	Hackwerkzeug links kpl. (Art. 1107 011)	—	1	für Arb.-Br. 42 cm
d	Messernabe	271 84	2	Bild 16, 17 ohne Bild 13-15
17	Hackwerkzeug rechts kpl. (Art. 1104011-1107011)	—	1	für Arb.-Br. 28-42 cm
a	Steckschlüssel 14 × 17	025 01	1	
b	Drehstift	025 12	1	

Tafel 381 Kurzschlussknopf

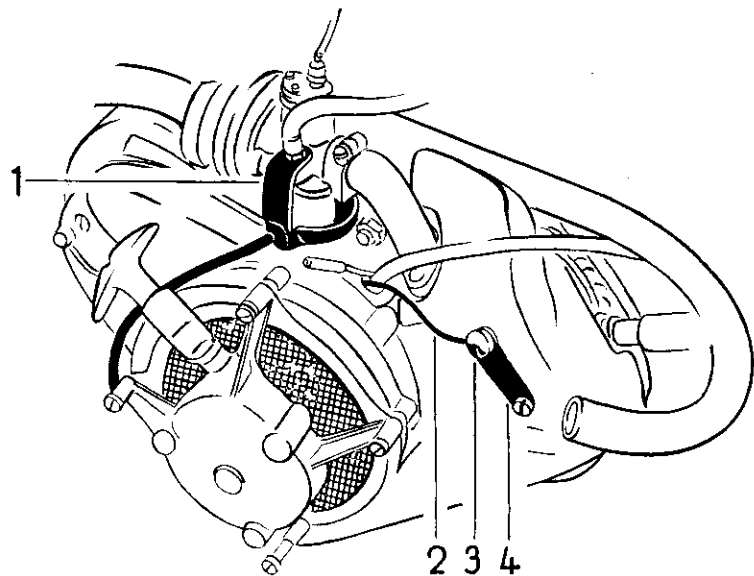


Bild	Benennung	Teil-Nr.	Stck.	Bemerkungen
1	Kurzschlusshebel kompl. e n t f ä l l t	052 65	1	Bild 3-4
2	Kurzschlusskabel	092 80	1	
3	Kurzschlussknopf	052 60	1	
a	Scheibe	008 90	1	
b	Schraubnippel	024 24	1	
4	Kurzschlusshebel	052 59	1	
a	Linsenschraube AM 5 × 10	003 25	2	

Tafel 350 Schaltdrehgriff

(entfällt ab Motor Nr. 1213061 \*)

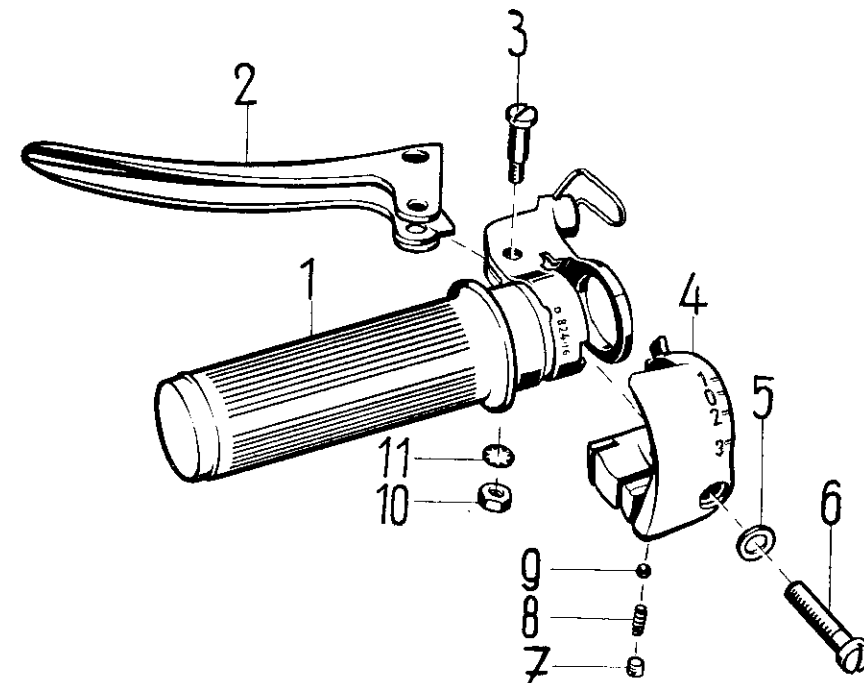


Bild	Benennung	Teil-Nr.	Stck.	Bemerkungen
	Schaltdrehgriff	052 77	1	Bild 1-11
1	Griffrohr	031 99	1	
a	Drehgriffbezug	031 92	1	Einzelteil von Bild 1
2	Handhebel für Kupplung	031 96	1	
3	Hebelschraube	031 94	1	wird mit Bild 10 u. 11 geliefert
4	Gehäuse	031 98	1	
5	Scheibe 6	007 80	1	
6	Linsenschraube	031 97	1	
7	Gewindestift M 5 × 4,5	032 09	1	
8	Druckfeder	031 93	1	
9	Kugel 5/32" V	018 61	1	
10	Sechskantmutter M 5	005 92	1	zu Bild 3
11	Zahnscheibe J 5,3	012 36	1	

\*) bitte Aufstellung auf Seite 39 beachten.

### Tafel 380 Regulierhebel

bis Masch. Nr. 5919305

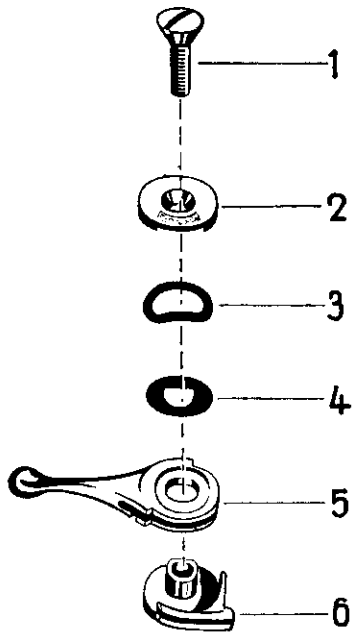


Bild	Benennung	Teil-Nr.	Stck.	Bemerkungen
	Regulierhebel	253 47	1	Bild 1-6
1	Linsensenschraube AM 6 × 22	003 80	1	
2	Deckscheibe	032 08	1	
3	Federscheibe	032 07	1	
4	Druckscheibe	032 05	1	
5	Handhebel	032 04	1	
6	Gehäuse	032 01	1	

### Tafel 695 Regulierhebel

ab Masch. Nr. 5919306

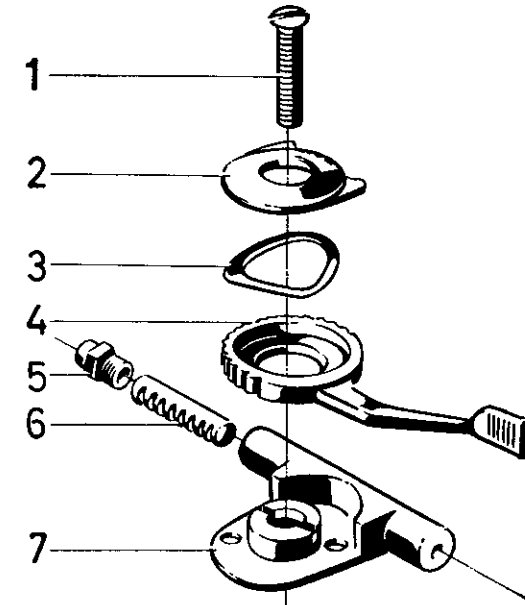
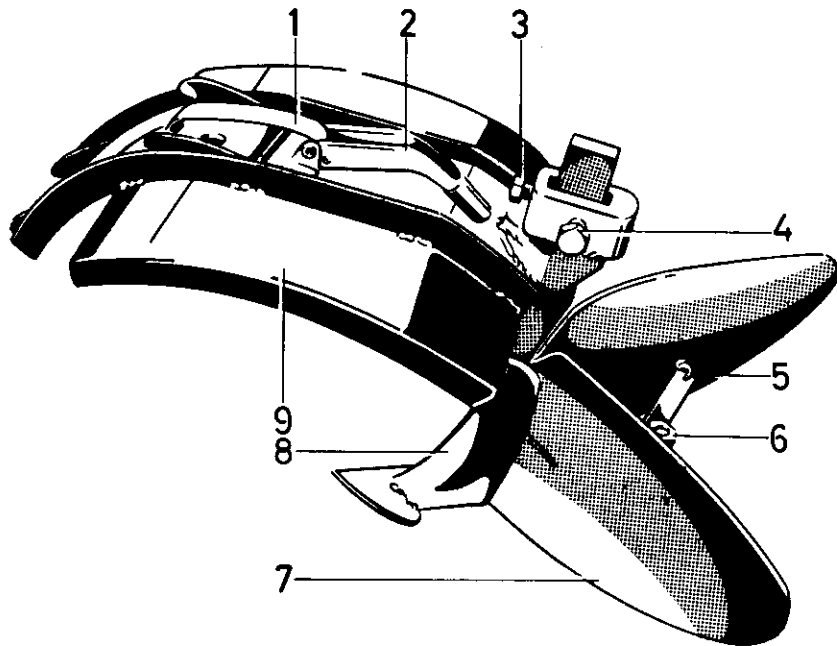


Bild	Benennung	Teil-Nr.	Stck.	Bemerkungen
	Regulierhebel	275 44	1	Bild 1-7
1	Linsensenschraube AM 6 × 25	304 26	1	
2	Deckscheibe	032 46	1	
3	Federscheibe	032 07	1	
4	Zahnhebel	304 30	1	
5	Sechskantnippel	032 53	1	
6	Zahnstange	304 37	1	
7	Gehäuse	304 27	1	



## AUFSTELLUNG

der Maschinen, die ab Motor Nr. 1213061 noch mit Drehgriffschaltung ausgestattet sind:

Motor Nr. 1214229	Motor Nr. 1215964
1214356	1215965
1215355	1215966
1215821	1215967
1215842	1215981
1215849	1215996
1215851	1215998 — 1216032
1215857	1216045 — 1216094
1215923	1216155
1215945	1216161
1215947	1216162
1215961	1216166
1215963	

Bild	Benennung	Teil-Nr.	Stck.	Bemerkungen
	Spanngriff kompl.	253 73	1	einschl. Bild 1, 2a—b
1	Haubenspanner	252 61	1	
2	Spanngriff	252 62	1	
a	Nietstift 6 h 11 × 30	018 25	1	
b	" 6 h 11 × 40	018 26	1	
3/4	Sechskantschraube M 12 × 25	001 15	2	
5	Streichblech rechts	149 35	1	
6	Stellflasche	149 48	2	Einzelteil von Bild 5 u. 7
a	Scharnierstange	149 38	1	
7	Streichblech links	149 36	1	
8	Häufelerbug	149 34	1	
9	Haubenhäufeler kompl. (Art. 1152 011)	—	1	