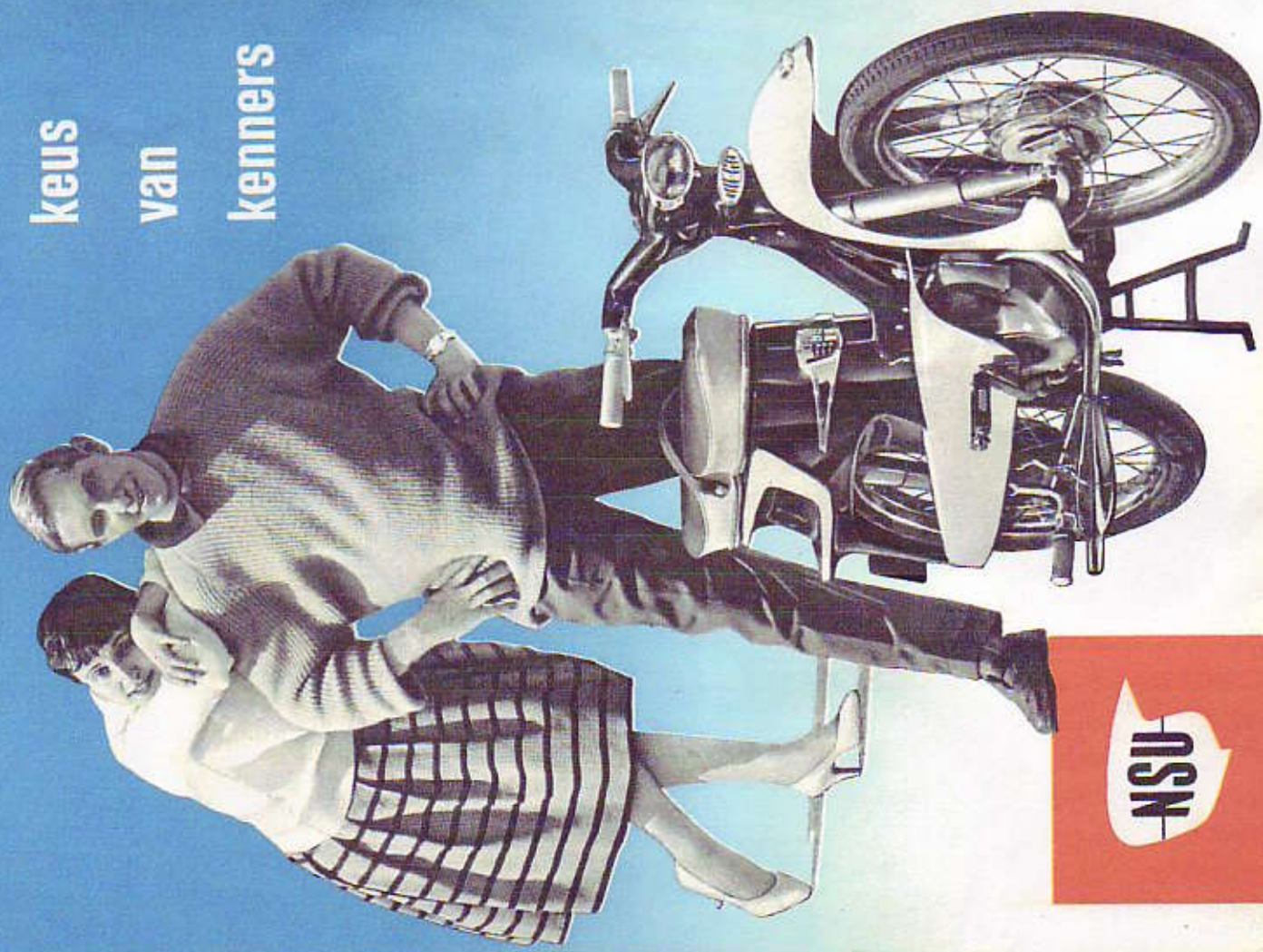


De  
keus  
van  
kenners



NSU

# NSU

## de keus van kenners



"Flirt" U met de gedachte aan een eigen bromfiets? Dan dient U goed te weten wat zo'n voertuig eigenlijk is. Want een rijwiel-met-hulpmotor verdient de naam van bromfiets eigenlijk niet.

Een echte bromfiets is een evenwichtige constructie, met de motor - veilig! - onder in het frame.

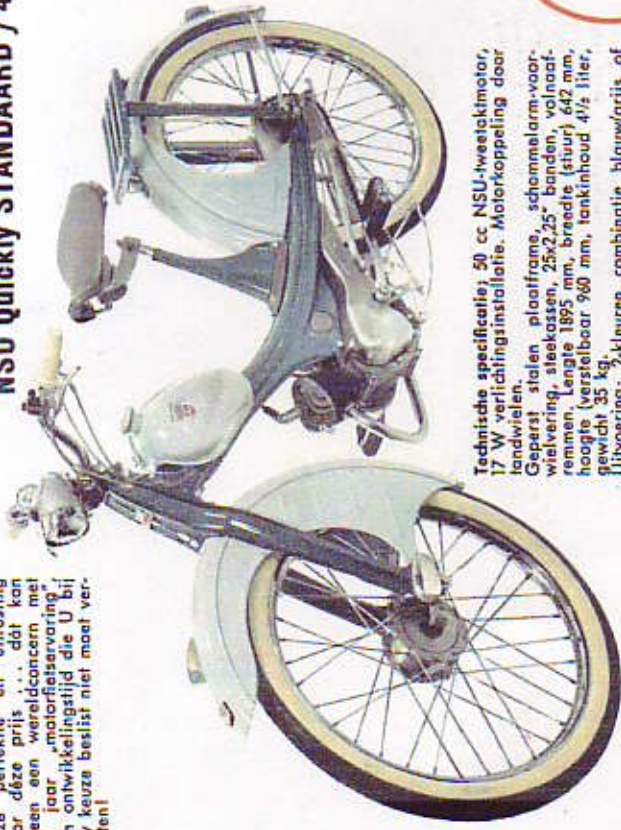
Een echte bromfiets staat zijn mannetje ook buiten Nederland, want voor bergen is hij niet bang en in hellingen en minder-goede wegen heeft hij (rij)plezier. Belangrijk voor vakantiefiets! Een echte bromfiets biedt zijn berijder de garantie van een "grenzen-loze" service, met dealers dicht bij huis en mijlvenver van eigen haard.

Met het kiezen van een bromfiets bent U niet maar hup-hup klaar! In de wir-war der bestaande merken weet alleen een kenner weg. Wie die kenners zijn? De dealers van NSU! En de meer dan 100.000 Nederlanders die een NSU berijden! Zij hebben een ervaring die hen recht van spreken geeft.

Hun oordeel brengt U voordeel. Profiteer daarvan!

Déze perlekte en ultrusting voor dize prijs ... dat kan alleen een wereldconcern 50 jaar „motorfietservaring“ en ontwikkelings-tijd die U bij Uw keuze beslist niet moet vergeten!

## NSU Quickly STANDAARD f 485.—



**Technische specificatie:** 50 cc NSU-tweetaktmotor, 17 W verlichtingsinstalatie. Moterkoppeling door tandwielen. Gepersj stalen ploaframe, schommelarm-voorwielvering, stiekassen, 25x2,25" banden, volnaat-remmen. Lengte 1895 mm, breedte (stuur) 642 mm, hoogte (versielbaar) 960 mm, tankinhoud 4 1/2 liter, gewicht 35 kg. Uitvoering: 2-kleuren combinatie blauw/grijs of zwart/chroom

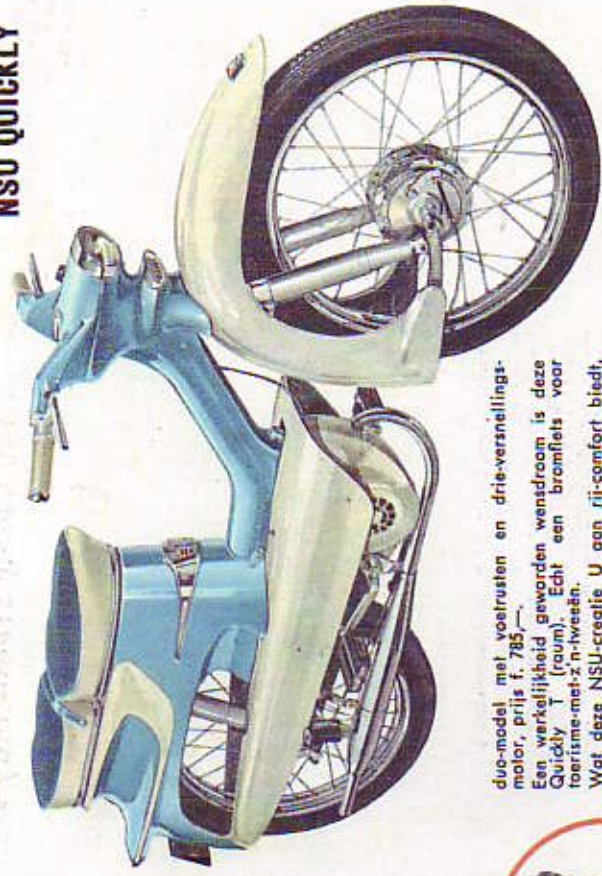


## NSU Quickly LUX f 575.—

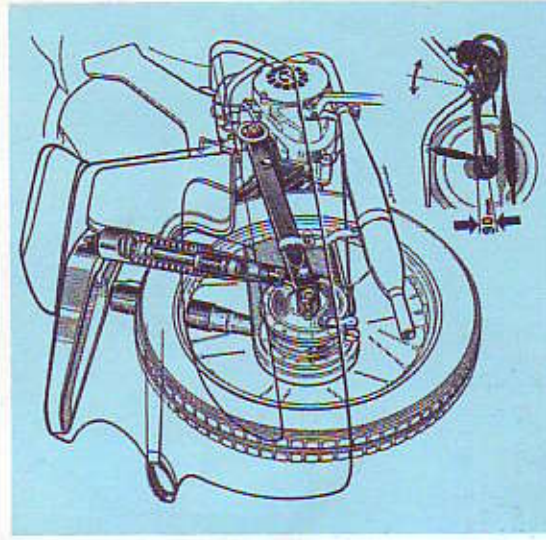


Het luxe broertje van de QUICKLY-standaard. Die luxe beperkt zich echter niet tot een sierserie daar en wat meer chroom hier. Neen, wat U voor de QUICKLY - LUX meer betaalt krijgt U dubbel en dwards terug. De rijke uijmonstering van de carrosserie en geraffineerd, ingebouwde achterwielvering zijn een duidelijk bewijs daarvan. Uitvoering: 2-kleuren combinatie blauw/grijs of roodgrijs, of in zwart/chroom.

## NSU QUICKLY



duo-model met voertrussen en drie-versnellingsmotor, prijs f. 785.—  
Een werkelijkheid geworden wensdroom is deze Quickly T (raum). Echt een bromfiets voor toerisme-met-x'n-lweesén.  
Wat deze NSU-creatie U aan rij-comfort biedt, wordt in de bromfietswereld van vandaag nog voor onmogelijk gehouden!

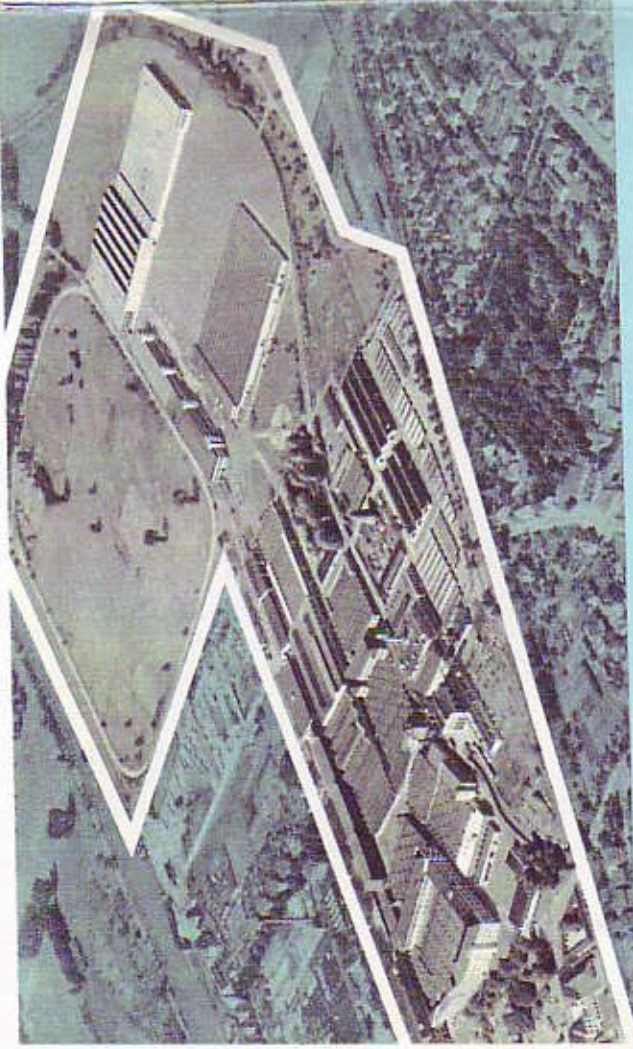


**Due-comfort:** door twee gescheiden zijkussens, zitten twee mensen van verschillend gewicht nu zo lekker als het maar kan!

**Opklapbare zitting:** vuldop, luchtfilter en gereedschap zitten onder het zadel netjes weggeborgen maar handig bereikbaar!

**Geforceerde koeling:** op de krukas zit een turbo-ventilator, die koellucht langs de cilinder jaagt. Veel lucht bij hoog en weinig lucht bij laag motortoerental; dus automatische koeling naar behoefte.

**Vering:** als bij de Quickly TT.



## NSU - meer dan 50 jaar wereld reputatie!

NSU is de grootste motorrijwielafabriek van Europa! Sinds meer dan 50 jaar maakt zij motorfietsen die in een intensieve race-praktijk "angenaadig" zijn getest. Deze harde praktijk-ervaring is ook in de bromfietsen van NSU verwerkt!

De QUICKLY wordt in zijn geheel door NSU gemaakt. Alle onderdelen zijn "familie" van elkaar. Vandaar die precisie-constructie en weergalozige betrouwbaarheid!

En dan de krachtbron van de QUICKLY: de vermaarde 50 cc NSU-tweetaalmotor! Het sterke, betrouwbare hart, de slagader van de QUICKLY, munt uit in zuinigheid (4 1/2 liter brandstof is goed voor 300 km).

En de motorslijtage is vele malen minder door het unieke NSU luchtzuiverings-systeem met "gekalmde lucht"! Nou ja, als U het nog niet wist; per saldo bouwt NSU zo'n halve eeuw luchtgekoelde motoren!

Goedbeschouwd hebt U dus alle redenen om een NSU te kiezen als U aan een bromfiets denkt.

Met zo'n QUICKLY kunt U alle kanten op!

## NSU QUICKLY TT - sportbromfiets f. 735.-



Een type dat in model én prestaties het bromfietsrijden tot een "sport" maakt. Zie die lenig-gesrekte lijn en de opwindende rode kleur. Sportieve vormgeving en temperant, verenigd in een bromfiets die voor talloze "twens" het einde van hun bromfiets-idealen is!

Uitrusting: sierlijke, sportieve buddyseat en voelrusten.

Motor: 50 cc NSU-motor met 3 versnellingen.

Vering: telescopische vóór- en achterwiel- vering met olieschokdemping! Verder commentaar lijkt ons overbodig, het frappante resultaat merkt U wel!

NSU MOTORENWERKE AKTIENGESELLSCHAFT NECKARSULM