

Agriette

ALLZWECK HACKE



aus dem Hause

AGRIA



Zum Schlepper - eine AGRIETTE

Das ist nicht nur eine gute Idee, sondern in der Praxis meist dringend erforderlich. Diese beiden, Schlepper und AGRIETTE, passen auch sehr gut zusammen. Das sieht man sofort. Sie haben vieles gemeinsam - besonders wenn es sich um die Leistung dreht.

Für kleine Beete braucht man auch kleine, leichte und wendige Maschinen. Daher ist die AGRIETTE so ideal für den Gartenbaubetrieb. Selbst im Gewächshaus ist sie verwendbar. — Man kann sie ja, wenn es sein muß, unter den Arm nehmen. Und neben der vorzüglichen Leistung ist ihr Flüsterton sehr angenehm.



Für Frauen bringt die AGRIETTE eine längst verdiente Befreiung von schwerer Handarbeit. Im Zeichen der Gleichberechtigung sollten nun auch sie mehr Anteil an den Segnungen der Motorisierung haben. Wie wäre es daher mit dem Kleinschlepper für „sie“ — mit einer AGRIETTE?

Alle wollen mit „ihr“ hacken. Sie werden es selbst erleben, wenn Sie AGRIETTE erst einmal kennen. Das Hacken macht Freude mit „ihr“. Wo Hacke und Spaten verwendet wurden, wird man die AGRIETTE nehmen. Durch die günstige Teilzahlung ist die Anschaffung ja „eine Kleinigkeit“.



Agriette

-ALLZWECK-HACKE

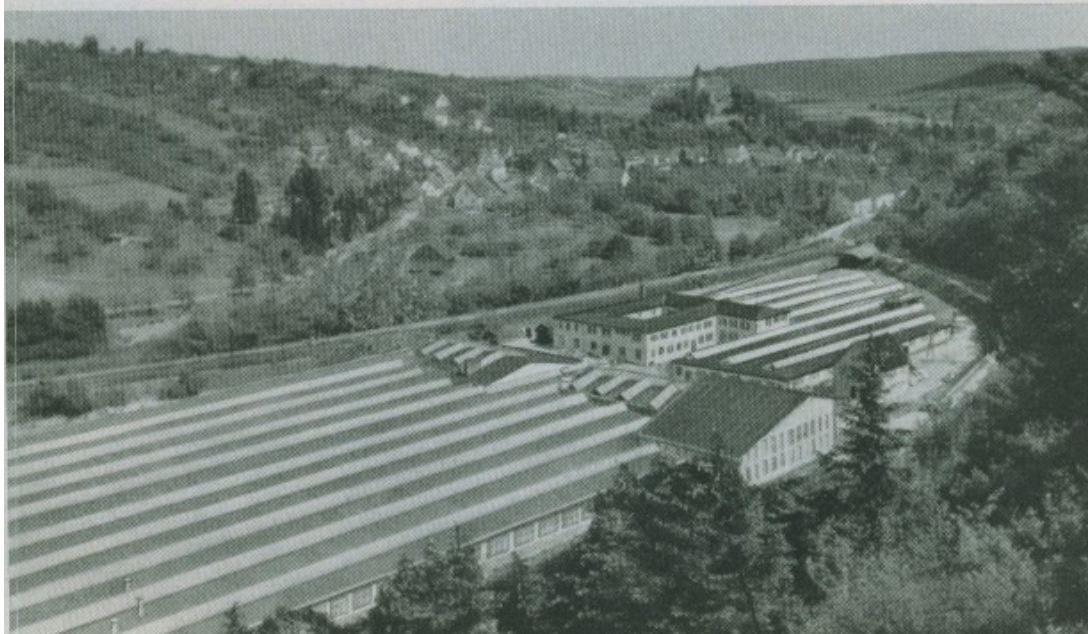
ein Qualitätserzeugnis der AGRIA-Werke Möckmühl. Es ist die kleinste und leichteste Maschine aus der AGRIA-Produktion, welche Einachsschlepper und Motormäher der Stärke von 2,5-12 PS umfaßt.



2,5 PS

Weltweite Erfahrung liegt den Konstruktionen der AGRIA-Werke zugrunde. In mehr als 60 Ländern der Erde sind die AGRIA-Maschinen seit vielen Jahren mit großem Erfolg in Verwendung. Viele hohe Auszeichnungen wurden verliehen, ein Beweis für Güte und fortschrittliche Konstruktion der vielfach nachgeahmten Maschinen. Hochwertige, moderne Produktionsanlagen, erfahrene Fachkräfte und exakte Kontrollen garantieren eine stets gleichbleibende Qualität der Maschinen aus Möckmühl. AGRIA-Kauf bedeutet daher garantierte Zufriedenheit. Fragen Sie AGRIA-Besitzer!

Das ist ein Teil der AGRIA-Werke Möckmühl ▼



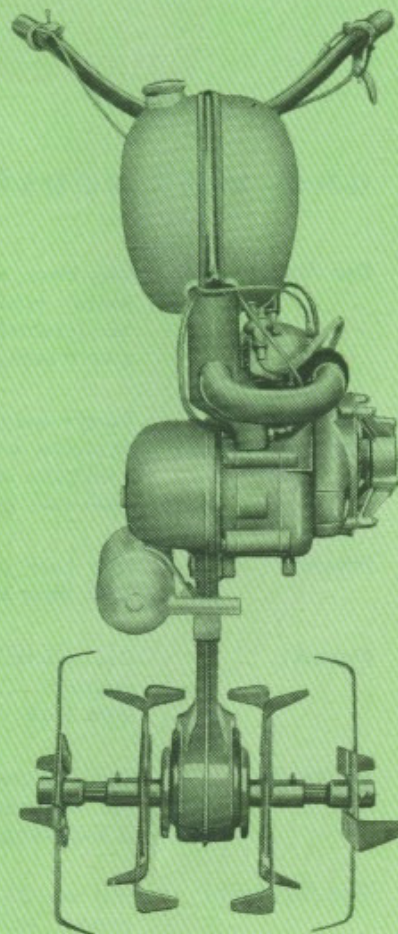
Agriette

**macht
das Hacken
leichter!**

Handarbeit ersetzen und Arbeitskräfte sparen! Diese Forderung der Praxis wird durch die kraftsparend — leichte AGRIETTE mit dem unverwüstlichen NSU-Motor weitgehend erfüllt. 2 Millionen NSU-Motoren und 100 000 AGRIA-Maschinen brachten die Erfahrungen für diese elegante Konstruktion. AGRIETTE gehört zur Sonderklasse der AGRIA-Maschinen. Sie ist mit ihren bekannt guten Eigenschaften sowohl für die Landwirtschaft, als auch den Garten-, Obst- und Weinbau und dergl. vorzüglich geeignet. Wie alle AGRIA-Maschinen, ist die AGRIETTE mit ihrem 3-Gang-Getriebe, Drehgriffschaltung, Reversierstarter usw. technisch „auf der Höhe“ — und was ebenso wichtig ist — in der Bedienung so einfach, daß auch technisch Unbegabte sofort damit arbeiten können. Eigengewicht, Schwerpunkt und Lenkung sind äußerst günstig abgestimmt. Das ergibt die leichte und genaue Führung der AGRIETTE auch in Reihenkulturen. Durch die verschiedenen Geschwindigkeiten und Werkzeuge ist AGRIETTE für jede Bodenart geeignet. Es ist daher „die Hacke für Alle“.

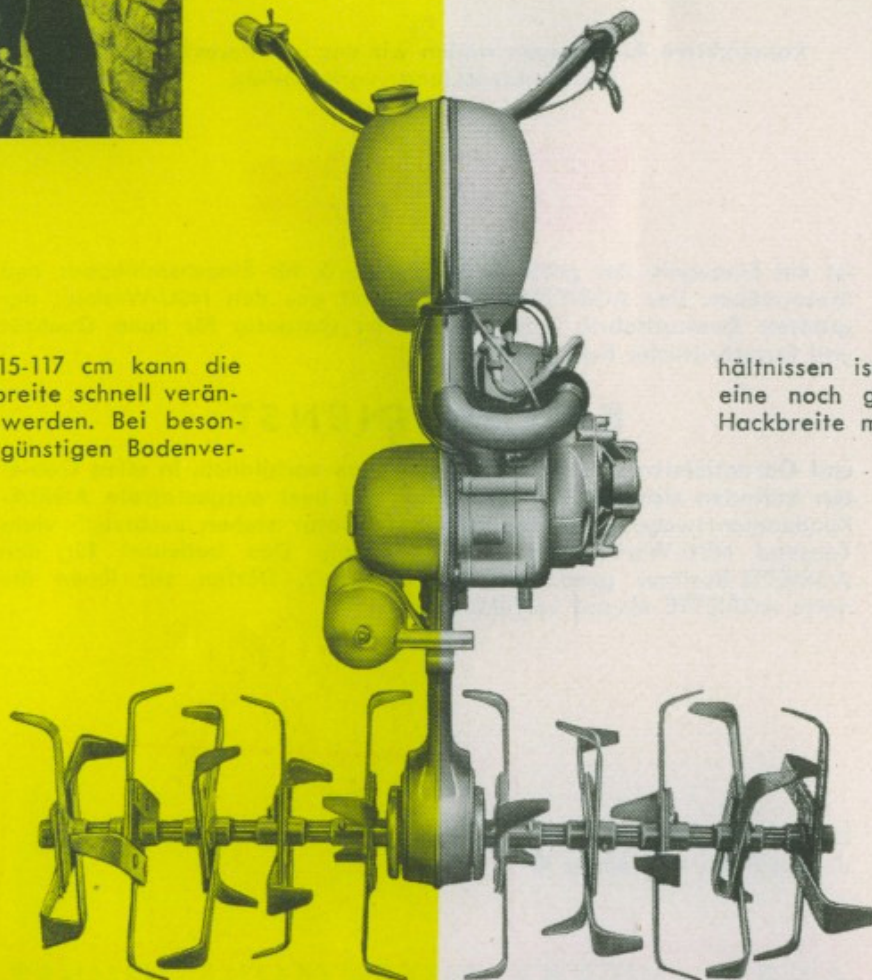


Wo es möglich war, haben unsere Konstrukteure Gewicht eingespart. Deshalb wiegt das Grundgerät nur ca. 23 kg. Wenn daher einmal keine fahrbaren Wege vorhanden sind, können Sie die AGRIETTE unbedenklich in die Arme nehmen und zur Arbeit tragen. Sie ist Ihnen dafür sehr dankbar, denn bei der Arbeit stellt sie keine hohen Ansprüche und hackt auch noch am steilen Hang wie z. B. im Weinbau.



Von 15-117 cm kann die Hackbreite schnell verändert werden. Bei besonders günstigen Bodenver-

hältnissen ist auch eine noch größere Hackbreite möglich.



Bei dieser Arbeit in Reihenkulturen ersetzen Sie mit der AGRIETTE bis zu 10 Arbeitskräfte ohne besondere Anstrengung.

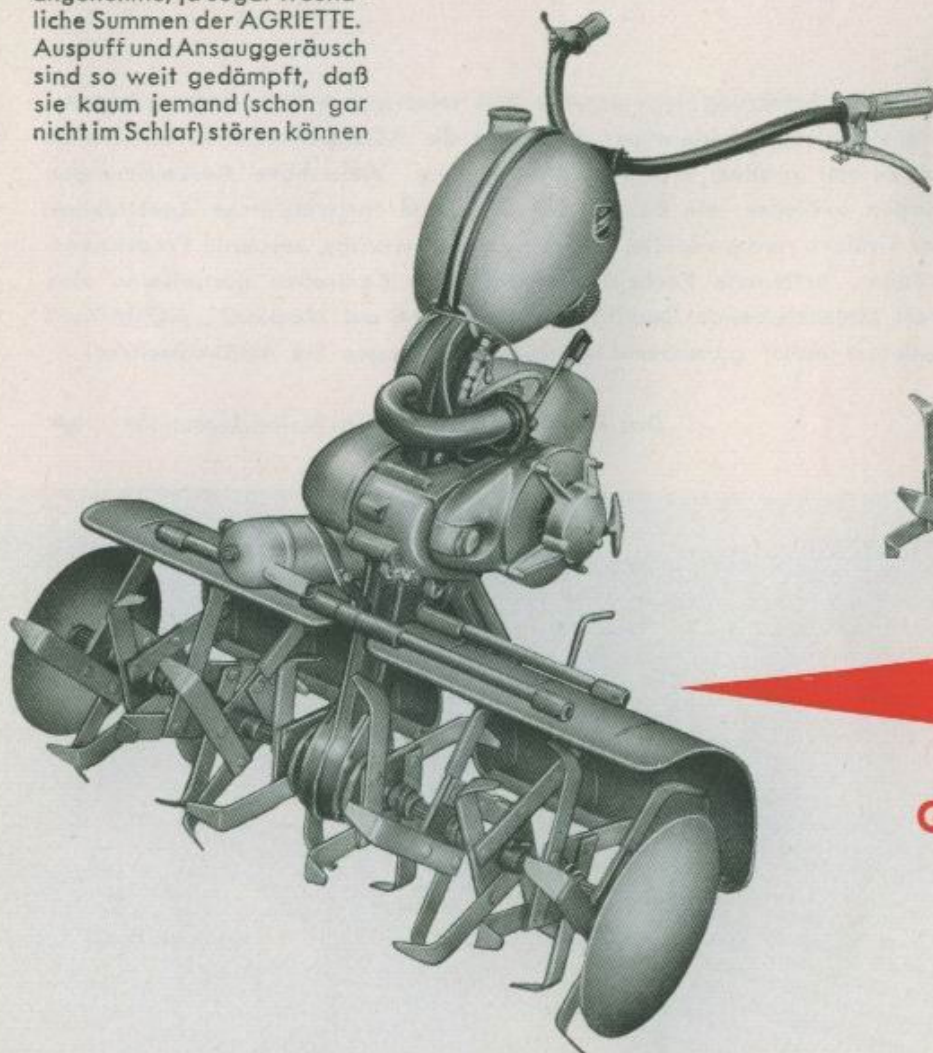


Schalten Sie nur den richtigen Gang ein, (mit dem Drehgriff) und geben Sie Gas. Alles Weitere ist spielend einfach, auch bei Baumscheiben.



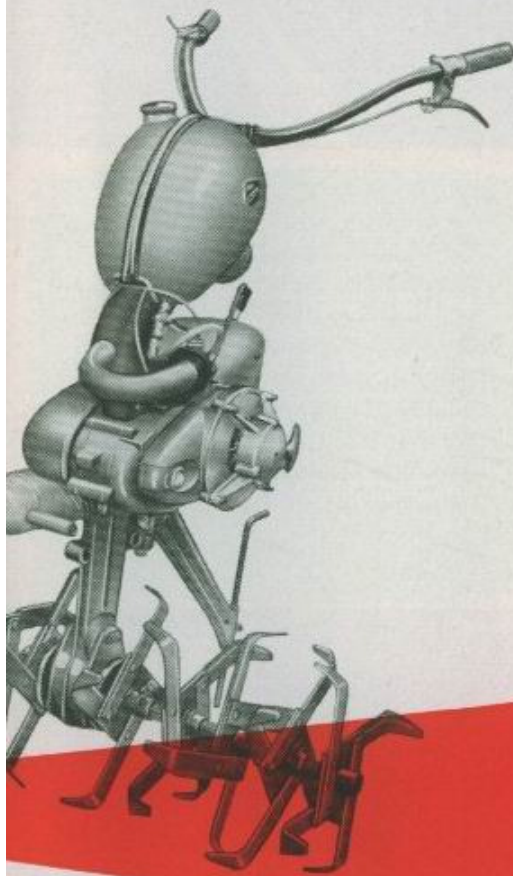
Leistung ohne Lärm

Besonders erfreulich ist das angenehme, ja sogar freundliche Summen der AGRIETTE. Auspuff und Ansaugeräusch sind so weit gedämpft, daß sie kaum jemand (schon gar nicht im Schlaf) stören können



Gut ver

Daß die AGRIETTE im Weinbau besonders begeistert, ist verständlich. Hier wird viel mühevoll Handarbeit ersetzt.



kleidet

werden die Hackwerkzeuge durch ebenso zweckmäßige wie formschöne Schutzdächer und Schutzscheiben. Dabei wird nicht nur an Schönheit, sondern hauptsächlich an Sicherheit gedacht.



Die Gangschaltung ist am Drehgriff der AGRIETTE stets deutlich sichtbar.



Selbstverständlich hat die AGRIETTE einen Reversierstarter. Das Anwerfen ist kinderleicht.



Völlig neu ist der Sicherheits-Stop-Schalter. Er garantiert praktisch 100%-ige Sicherheit mit AGRIETTE.



Stufenlos, schnellverstellbar ist der Lenkholm durch einen einfachen Hebel. Dabei ist er aber äußerst stabil.



Hoch über dem Staubbereich wird die Luft für AGRIETTE angesaugt. Das ist von großer Bedeutung für den Motor.



Federklappstecker verbinden die Hacksterne schnell und sicher. Die Werkzeuganaben sind gehärtet und dadurch

Agriette

TECHNISCHES - und was sonst noch interessant ist

- Der Motor:** Das Herz der AGRIETTE, der bewährte NSU-Zweitakt-Motor leistet 2,5 PS. Das Anwerfen ist mit dem Reversierstarter ganz einfach — der Motor ist sehr startfreudig.
- Getriebe und Schaltung:** Direkt beim Motor sitzt das robuste und günstig abgestufte 3-Gang-Getriebe. Spielend leicht ist es vom Lenkholm aus mit einem Drehgriff schaltbar. (So einfach wie bei einem Moped).
- Filter:** Die Luft wird durch ein Naßluftfilter angesaugt der hoch über dem Staubbereich liegt.
- Bauart:** Die AGRIETTE ist in bewährter AGRIA-Bauweise hergestellt (verwindungssteifes Stahlblechpreßgehäuse) kein Guß — daher bruchsicher.
- Lenkholm:** Am Lenkholm liegen die wenigen notwendigen Hebel zur Bedienung bequem bei der Hand. Links Schaltung u. Kupplung, rechts Sicherheits-Stop-Schalter u. Gashebel.
- Das Gewicht:** Mit ca. 23 kg für die Grundmaschine kann man noch sagen: AGRIETTE gehört zum Leichtgewicht.
- Hackwerkzeuge:** Weil diese besonders beansprucht werden, sind sie aus best geeignetem Werkzeugstahl. Außerdem sind die Werkzeugnaben noch besonders gehärtet.

Konstruktive Änderungen wollen wir uns im Interesse ständiger Weiterentwicklung vorbehalten.

Agriette

ist ein Erzeugnis der größten Spezialfabrik für Einachsschlepper und Motormäher. Der AGRIETTE-Motor kommt aus den NSU-Werken, der größten Zweiradfabrik Europas. Das ist Garantie für hohe Qualität und fortschrittliche Konstruktion.

KUNDENDIENST

und Garantieleistung sind bei AGRIA stets vorbildlich. In allen Gebieten befinden sich Spezialwerkstätten und best ausgestattete AGRIA-Kundendienstwagen. Für den AGRIETTE-Motor stehen zusätzlich viele Tausend NSU-Werkstätten zur Verfügung. Das bedeutet für den AGRIETTE-Besitzer garantierte Zufriedenheit. Dürfen wir Ihnen die nette AGRIETTE einmal vorführen?

Hier ist die Anschrift
der nächsten Vertretung ➔